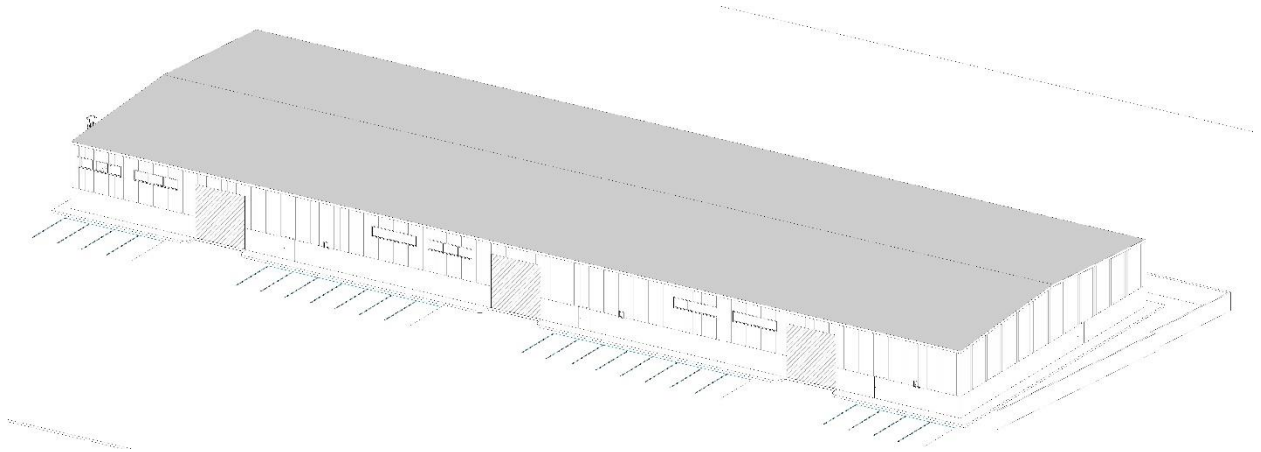




المملكة الاردنية الهاشمية  
عطاء رقم (.....)

الخاص بتنفيذ اعمال هنجر تخزين في مجمع الجودة



وثائق عطاء المشروع:

1. الوثيقة القياسية لشراء الاشغال الحكومية التي لا تتجاوز قيمتها التقديرية (500000) دينار لسنة 2024
2. المواصفات الفنية لعام 1996 وتعديلاتها الصادرة عن وزارة الاشغال العامة والاسكان (على المقاول شراءها من الوزارة) وتسليمها للمهندس المشرف.
3. جدول الكميات والاسعار وشروط اضافية خاصة بها.
4. المخططات الخاصة بالمشروع.

# فهرس المحتويات

1	فهرس المحتويات	0
2	الوثيقة القياسية لشراء اللوازم	1-106
3	الشروط الخاصة	107-108
4	الكميات والمواصفات للمشروع	1ك-44ك
5	الخلاصة النهائية للمشروع	45 ك

## ملاحظات هامة:

1. على المناقصين المتقدمين للعطاء موضوع البحث التأكد من ارقام الصفحات للوثائق وجداول الكميات والمخططات صحيحة ومتسلسلة ومراجعة البلدية في حال وجد اي نقص او تكرار فيها.

وخلافا لذلك فان استكمال اي صفحات يكون من النسخة الاصلية لدى المالك باعتبارها الاساس المرجعي للالتزام التعاقدي اصوليا.

2. على المقاول لشراء المواصفات الفنية العامة الصادرة عن وزارة الاشغال العامة والاسكان وتوفيرها للجهاز المشرف على نفقته.

## جداول الكميات

مشروع : هجر تخزين في مجمع الجودة						
الرقم	نوع العمل	وحدة الكيل	الكمية	السعر		المبلغ
				فلس	دينار	فلس
	<b>تمهيد</b> يمثل هذا الجدول جدولاً نموذجياً للكميات للأعمال المدنية والمعمارية والميكانيكية والكهربائية ، وقد تم اعتماد المواصفات العامة الصادرة عن وزارة الأشغال العامة والإسكان كأساس لأعمال هذا الجدول حيث تم تبويب الأعمال والإشارة إلى مواصفاتها حسب المواصفات العامة في المجلدات الأول والثاني والثالث للأعمال المدنية والمعمارية والكهربائية والميكانيكية على التوالي والصادرة عن وزارة الأشغال العامة سنة 1996.  أما الأعمال التي لم يشر إليها بأرقام بنود فهي تعتبر أعمالاً تقع ضمن المواصفات الخاصة وتتخذ حسب المواصفات التي وضعت لها في هذا الجدول أو المواصفات الخاصة.  كما تم اعتماد المواصفات القياسية الأردنية الصادرة بعد 1985 كأساس أيضاً لأعمال هذا الجدول حيث تم الإشارة إلى رقم المواصفة الأردنية وسنة صدورها ويجب على المقاول والمشرف الرجوع إليها عند ورودها ضمن الأعمال.  أما الأسس المتبعة في تبويب وترقيم مجلدات المواصفات العامة الصادرة عن وزارة الأشغال العامة فهي كما يلي :  أولاً: تم تقسيم المجلد الواحد إلى عدة أبواب رئيسية أعطي كل باب رقماً متسلسلاً ضمن المجلد يميزه عن غيره من الأبواب .  ثانياً: قسم كل باب من الأبواب المختلفة لكل مجلد بترتيب تنازلي كما يلي :  <b>المادة:</b> ويرمز إليها برقمين مختلفين تفصل بينهما إشارة (/)، ويمثل الرقم الذي على اليمين رقم الباب الذي تفرعت عنه هذه المادة بينما يمثل الرقم الذي على اليسار رقم المادة نفسها					

## جداول الكميات

مشروع : هنجر تخزين في مجمع الجويذة						
الرقم	نوع العمل	وحدة الكيل	الكمية	السعر		المبلغ
				فلس	دينار	فلس
	<p>البند: ويرمز إليه بثلاثة أرقام مختلفة تفصل بين كل اثنين منها إشارة (/) ومثل الرقم الذي على اليمين رقم الباب، ويمثل الرقم الأوسط رقم المادة التي تفرع منها هذا البند بينما يمثل الرقم الذي على اليسار رقم البند نفسه .</p> <p>البند الفرعي: ويرمز إليه بحرف موضوع بين قوسين ويكون متفرعا عن البند ويرجع إليه برمز البند مضافا رمز البند الفرعي نفسه .</p> <p>ملاحظة :</p> <p>في حالة وجود أي تعارض بين رقم البند للمواصفة ومنطوق البند فيرجع إلى منطوق البند وإلى المواصفة الخاصة به في مجلد المواصفات الفنية العامة للمباني .</p> <p><u>ملاحظة هامة :</u></p> <p><u>الكميات المدرجة للبند المذكورة في جداول الكميات للمشروع المذكور أعلاه تشتمل على المباني في المخططات المرفقة</u></p>					

جداول الكميات

مشروع : هنجر تخزين في مجمع الجودة						القسم الأول / أعمال الحفريات والرصفة والطمم	
الرقم	نوع العمل	وحدة الكيل	الكمية	السعر		المبلغ	
				فلس	دينار	فلس	دينار
	طريقة قياس أعمال الحفريات العامة والأساسات: =====						
	أ- تكال الحفريات للأساسات والخنادق حسب البند 5/212 من الباب الثاني 0						
	ب- لا يتم احتساب مسافة عمل بين جانب المنشأ وجانب الحفريات .						
	ج- عند تقديم وصب الخرسانة العادية والمسلحة يتم فيها مراعاة م0ق0 التالية: 1987/498 ، 1988/286 ، 1988/575						
	د- إسناد جوانب الحفر حسب بند 211 ولا يدفع للمقاو علاوة على ذلك.						
	هـ- حفريات قواعد الأعمدة والأساسات المستمرة والزنانير الأرضية تكون حسب الأعماق المطلوبة والكيل حسب عرض الخرسانة العادية (خرسانة النظافة).						

جداول الكميات

مشروع : هجر تخزين في مجمع الجويذة						القسم الأول / أعمال الحفريات والرصفة والطعم	
الرقم	نوع العمل	وحدة الكيل	الكمية	السعر		المبلغ	
				فلس	دينار	فلس	دينار
1/1	بالمقطوع :- =====						
	إزالة المدة الأرضية والقواعد الخرسانية القائمة وتوابعها والوصول الى المنسوب المناسب للتأسيس للقواعد الجديدة، شاملاً أعمال القص والتكسير بالوسائل اليدوية أو الميكانيكية ، ورفع ونقل جميع المخلفات والأنقاض إلى مكبات نظامي مع تزويد الاشراف بوصولات رسمية منها، وتنظيف وتسوية الموقع النهائي والحفر للوصول الى المنسوب المطلوب للتأسيس وذلك حسب المخططات المرفقة، مع حماية الخدمات والمنشآت المجاورة وتأمين الموقع وتطبيق اشتراطات السلامة والصحة المهنية وتكون اعمال حفريات من كل نوع وحسب البنود 2/212، 3/212، 4/212 من الباب الثاني مع عمل الطمم على طبقات وحسب البند 208 والبند 1/802/أ من الباب الثامن على أن تكون درجة الدمك 95% وحسب المواصفات الفنية للطرق مع مراعاة ما ورد في البند 202 بالنسبة لنقل الفائض لخارج الموقع ويشمل السعر اعمال ازالة التربة الزراعية ذات التصنيف (A6,A7) واستعمال ناتج الحفر للطمم اذا كان مطابقا للمواصفات وناجحا مخبريا، وفي حالة عدم مطابقته للمواصفات وتبين انه يمكن تحسينه باضافة مواد صالحة فعلى المقاول تحسين التربة باضافة مواد إليها من خارج الموقع وعلى نفقة المالك واستعماله للطمم داخل الموقع، وفي حالة عدم كفاية ناتج الحفر للطمم او عدم نجاحه مخبريا او تعذر تحسينه فعلى المقاول توريد مواد صالحة للطمم ومطابقة للمواصفات من خارج الموقع بتلك الكمية حسب الحاجة وبالتنسيق مع المهندس المشرف وعلى حساب المالك من جدول الكميات وعلى أن يتم قرار صلاحية الطمم اوعدم صلاحيته في مختبرات وزارة الأشغال العامة والاسكان او الجمعية العلمية الملكية وحسب تعليمات المهندس المشرف.	بالمقطوع	بالمقطوع				
1/2	بالمتر المربع : =====						
	توريد ورصف ببس كورس داخل المباني أسفل المدة الأرضية المسلحة حسب مواصفات الأبنية وحسب متطلبات البنود 1/802/أ،ب،ج من الباب الثامن وعلى أن تدك بواسطة مداحل هزارة ميكانيكية وأن ترش بالماء قبل الدمك بحيث لا تقل قوة الدمك بعد الدحل عن 100% حسب تجربة بروكتور المعدلة FIELD DENSITY TEST والكيل حسب البند 1/817 من الباب الثامن. سماكة ( 20 ) سم	م2	2800 ألفين وثمانمئة				
المجموع ينقل الى ما بعده							

جداول الكميات

القسم الثاني / أعمال الخرسانة					مشروع : هنجر تخزين في مجمع الجودة		
المبلغ		السعر		الكمية	وحدة	نوع العمل	الرقم
دينار	فلس	دينار	فلس				
مجموع ما قبله							
				67	3م	بالمتر المكعب :- =====	2/1
				سبعة و ستون		تقديم وصب خرسانة عادية درجة 25 وحسب بند 1/306 وبند 1/2/306 ذات مقاومة مميزة 25 نيوتن/ملم <sup>2</sup> وبحيث لا تقل مقاومة الكسر للمكعبات الخرسانية عن 25 نيوتن/ملم <sup>2</sup> بعد 28 يوم الباب الثالث والكيل حسب بند 1/327 من الباب الثالث وشمولية السعر حسب بند 1/328 من الباب الثالث وذلك:	أ-
				250	3م	لخرسانة ضمن الحفريات وتحت قواعد الأعمدة للأساسات والزنانير وبالسماكات الموضحة على المخططات وحيثما يلزم خرسانة نطافة سماكة (10) سم.	2/2
				مئتان و خمسون		بالمتر المكعب =====	
				40	3م	تقديم وصب خرسانة مسلحة حسب البند ( 1/306 ) والبند ( 1/2/306 ) والكيل حسب البند (1/327) وشمولية السعر حسب البند 1/328 من الباب الثالث وإضافة المميزات حسب البند (5/302)	
				أربعون		( لا يشمل السعر حديد التسليح الإنشائي):	
						أ- خرسانة لقواعد الأعمدة والأساسات والزنانير . خرسانة مسلحة درجة (30)، على أن لا تقل قوة كسر المكعبات عن 30 نيوتن/ملم <sup>2</sup> بعد 28 يوم.	
						ب- خرسانة للأعمدة ورقاب الاعمدة للهناجر . خرسانة مسلحة درجة (30)، على أن لا تقل قوة كسر المكعبات عن 30 نيوتن/ملم <sup>2</sup> بعد 28 يوم.	
المجموع ينقل الى ما بعده							

جداول الكميات

القسم الثاني / أعمال الخرسانة						مشروع : هجر تخزين في مجمع الجودة	
المبلغ		السعر		الكمية	وحدة	نوع العمل	الرقم
دينار	فلس	دينار	فلس				
مجموع ما قبله							
				28	طن	بالطن : ===== تقديم وتركيب حديد مبروم للتسليح شد عالي (60) Grade وذو إجهاد خضوع لا يقل عن 420 نيوتن/ملم <sup>2</sup> ومطابق للمواصفات القياسية الأردنية رقم (م0ق/أ0/441/2002) من كافة الأقطار والأطوال المطلوبة باستثناء الحديد المستعمل للكانات حديد قطر 8 ملم أينما وجد حيث يكون متوسط الشد Grade(40) وذو إجهاد خضوع لا يقل عن 300 نيوتن/ملم <sup>2</sup> ، والعمل حسب البند (305) والكيل حسب البند (7/328) وذلك للقواعد وزنانير الربط وأينما ذكر في المخططات مع جميع ما يلزم لإنجاز العمل حسب تعليمات المهندس المشرف.	2/3
المجموع ينقل الى ما بعده							



جداول الكميات

مشروع : هنجر تخزين في مجمع الجودة							القسم الثاني / أعمال الخرسانة	
الرقم	نوع العمل	وحدة الكيل	الكمية	السعر		المبلغ		
				فلس	دينار	فلس	دينار	
مجموع ما قبله								
2/4	بالمتر المربع : =====							
	تقديم وعمل مدات خرسانية مصقولة للأرضيات وكما هو موضح على المخططات سماكة (15 سم) بقوة كسر لا تقل عن (35) نيوتن/ملم <sup>2</sup> بعد 28 يوم ويشمل السعر صقل السطح بالنعامة الميكانيكية بشكل ناعم ومستوى تماماً ويشمل السعر عمل فواصل الصب (construction joint) و فواصل العزل و الانكماش وحسب المواصفات والكودات العامة مع تعبئتها بماسستيك خاص ( بولي سولفايد ) لمثل هذه الأعمال يوافق عليها المهندس مع الصقل الجيد، وايضا يشمل السعر إضافة مادة مقسية (HARDDNER) للسطح وبمعدل 3كغم/م <sup>2</sup> مواد مقسية ( NON-METALIC ) و 2كغم / م <sup>2</sup> اسمنت وبما مجموعه (5) كغم/م <sup>2</sup> ، ويشمل السعر تقديم وتركيب حديد التسليح الإنشائي Grade 60 وحسب ما هو موضح على المخططات. وعمل كل ما يلزم حسب المواصفات والمخططات وتعليمات المهندس المشرف.	م <sup>2</sup> 2	2800 ألفين وثمانمئة					

## جداول الكميات

مشروع : هنجر تخزين في مجمع الجوية							القسم الثالث / أعمال الطوب الاسمنتي	
الرقم	نوع العمل	وحدة الكيل	الكمية	السعر		المبلغ		
				فلس	دينار	فلس	دينار	
3/1	بالمتر المربع :- =====							
	تقديم وبناء جدران طوب خرساني مفرغ صنف عادي (أ) وحسب بند 603 الباب السادس خرسانة عادية وقوة كسر لا تقل عن 3,5 نيوتن/مم2 بعد 28 يوم والكيل حسب بند 1/620 وشمولية السعر حسب بند 1/619 والمونة حسب بند 607 والسعر يشمل عمل القموط والصلابات والجلسات والأكتاف من خرسانة درجة(20) وحسب سماكة الجدار شاملا حديد التسليح وبدون أي علاوات ويشمل السعر القموط والشنجات والبراطيش والصلابات والأكتاف والجلسات المسلحة من خرسانة درجة (20) حول الشبابيك والأبواب :  ا. سماكة (10) سم  ب. سماكة (15) سم	2م  2م	580 خمسمائة وثمانون  27 سبعة وعشرون					
ملاحظة : تكون جميع انواع الطوب المستخدم كبس آلي .								
المجموع ينقل الى الخلاصة								

جداول الكميات

مشروع : هجر تخزين في مجمع الجويذة					القسم الرابع / أعمال القسارة		
الرقم	نوع العمل	وحدة الكيل	الكمية	السعر		المبلغ	
				فلس	دينار	فلس	دينار
4/1	مقدمة :- =====						
	ارتفاع الشرائح والزوايا المعدنية المستعملة في بند القسارة تكون بكامل ارتفاع الطابق او بكامل العرض في حالة التقاء جدران الطوب بالسقف والجسور الخرسانية وفي حالة استعمال الشرائح وجدران الطوب تكون بكامل طول القمط. بالمتر المربع :- =====						
أ-	تقديم وعمل قسارة اسمنتية من مونة الاسمنت والرمل مضافا اليها المواد المميعة حسب البند (1/702) والسعر يشمل الزوايا المعدنية للزوايا الداخلية والخارجية والشرائح المعدنية وزوايا توقف القسارة حسب البند (1/702) ومن النوع الثقيل وفوق التمديدات الصحية والكهربائية : ثلاثة وجوه قسارة داخلية للجدران وحيثما يلزم حسب البند (702) والكيل حسب البند (1/711) ، وتكال سلاحات الشبابيك قسارة داخلية.	م2	820 ثمانمئة وعشرون				
ب-	كالبند السابق ولكن قسارة خارجية أربعة وجوه والوجه الرابع رشة شبريز وحسب الألوان والنقشة التي يحددها المهندس للواجهات الخارجية وللتصوينات وحيثما يلزم وحسب المخططات وحسب البند(715) والكيل حسب بند 3/711 من الباب السابع والسعر يشمل إضافة مواد مانعة للنش وكل ما يلزم من مواد وأدوات وسقالات وأيدي عاملة لإنهاء العمل على أكمل وجه وبموافقة المهندس المشرف وحسب المواصفات العامة . <u>ملاحظة : نسب الخلط للقسارة 2/1 للمسمار و 4/1 للبطانة و 3/1 للوجه الناعم . ويطلب في القسارة الودعات والتربيع الهندسي .</u>	م2	447 اربعمئة وسبعة واربعون				
المجموع ينقل إلى الخلاصة							

جداول الكميات

مشروع : هنجر تخزين في مجمع الجودة							القسم الخامس – أعمال البلاط والأرضيات		
الرقم	نوع العمل	وحدة الكيل	الكمية	السعر		المبلغ			
				فلس	دينار	فلس	دينار		
5/1	<div>بالمتر المربع :</div> <div>تقديم وتركيب بلاط صيني للجدران من أجود الأنواع <u>نخب اول ويحقق</u> <u>أشتراطات الـ (ISO-13006) الناجح المخبريا وتحقق المقاييس الأردنية</u> <u>374/2000 و 375/2000 ويفحص في الجمعية العلمية الملكية ويحمل</u> <u>شهادة بهذا الخصوص</u> ، وعلى أن تكون خال من العيوب والسعر يشمل المونة ورشة المسمار والقسارة الخشنة تحت البلاط والترويب بروبة بلاستيكية جاهزة كما ويشمل السعر تقديم وعمل فواصل بلاستيكية وبالسماكات التي يحددها المهندس المشرف مع جميع ما يلزم لإنجاز العمل على أكمل وجه حسب المخططات والمواصفات العامة. والكيل هندسي بعد حسم جميع الفتحات والفراغات. قياس (20×20) سم كحد أدنى وبسماكة لا تقل عن (6) ملم. <u>ملاحظة هامة : سعر الشراء للمتر المربع</u> <u>سبعة دنانير ويحدد بموافقة المهندس المشرف.</u></div>								
		م2	105 مئة وخمسة						
	المجموع ينقل إلى الخلاصة								

## جداول الكميات

مشروع : هنجر تخزين في مجمع الجودة							القسم السادس : الأعمال المعدنية والألمنيوم وال PVC		
الرقم	نوع العمل	وحدة الكيل	الكمية	السعر		المبلغ			
				فلس	دينار				
6/1	بالمتر المربع :- =====								
	أ- تقديم وتركيب شبابيك ألمنيوم ثابتة من مقاطع الألمنيوم الخاصة من إنتاج إحدى كبرى الشركات المختصة التي لها قطاعات خاصة بالزجاج المفرد (6) ملم colored powder coated على أن لا تقل سماكة مقاطع الألمنيوم عن (1.6) ملم تعتمد من المهندس ومن أجود وأقل القطاعات لتلك الشركات والتي تتناسب مع مساحات الفتحات ومراعاة متطلبات بند 1206 والكيل حسب بند 3/1009 وشمولية السعر حسب بند 3/1010 من الباب العاشر والبند 1212 من الباب الثاني عشر. ويشمل السعر الاكسسوارات من فراشي واقية مطاطية وبراعي وأيادي وعجلات الببيلية والزرافيل والسياليكون وبحيث تكون من نوعية معتمدة من إحدى الشركات العالمية وبموافقة المهندس المشرف لمثل هذه الأعمال. كما ويشمل السعر درف المنخل المستخدم من الفايرر ويطلب من المقاول تقديم مخططات تنفيذية كاملة ومشملة على كافة التفاصيل لأعمال الشبابيك وحسب الأبعاد ، وعلى أن يتم تقديم عينة للشباك تمثل المواد والمقاطع المنوي استخدامها وباللون الذي يحدده المهندس قبل البدء بتفصيل الشبابيك وأخذ موافقة المهندس المشرف عليها.	م2	82	اثتان وثمانون					

جداول الكميات

مشروع : هنجر تخزين في مجمع الجودة										القسم السادس : الأعمال المعدنية والألمنيوم وال PVC			
الرقم	نوع العمل	وحدة الكيل	الكمية	السعر		المبلغ		دينار	فلس				
				فلس	دينار	فلس	دينار						
مجموع ما قبله													
6/2	بالمتر المربع: =====		2م	26	ثمانية وعشرون								
أ- تقديم وتركيب أبواب حديدية الحلق تيوبات وبراويز الدرف تيوبات خاصة والأجزاء السد من الباب مصفحة بصاج سماكة 2ملم على الوجهين ويشمل السعر تقديم وتركيب الغالات سلندر UNION OR YALE أو ما يعادلها والأيدي كذلك والفصالات وبقية القطع المعدنية اللازمة وستويات مطاطية تثبت في البلاط وأيضا الدهان وجهين بالإضافة إلى وجه التأسيس والمعجونة الخاصة بأعمال الحديد حيثما يلزم وحسب المواصفات ويشمل السعر عمل دعائم داخلية بين وجهي الصاج كما ويشمل السعر الردادات الميكانيكية من أجود الأنواع وحسب تعليمات المهندس وجميع ما يلزم لإنجاز العمل على أكمل وجه حسب المخططات والمواصفات وإرشادات المهندس المشرف.  ** أبواب كبس تيوبات ولون الدهان يحدده المهندس.													
6/3	بالمتر المربع : =====		2م	12	اثني عشر								
تقديم وتركيب أبواب من مادة الـ (P.V.C) (M O D I F I E D U - P.V.C) من درف لون أبيض من مقاطع لا تقل قياساتها عن (6 × 9.2) سم وبسماكة لجدار المقطع تتراوح بين (3.5×2.5) ملم للدرف ومقطع تيوب (6×6) سم للحلق ، ويشمل السعر تقديم وتركيب جميع المقاطع اللازمة الأخرى من P. V.C ويشمل السعر أيضاً أعمال التقويات الداخلية للبروفيلات حيثما يلزم بحديد مجلفن بأشكال مختلفة حسب شكل البروفيل الداخلي وبسماكة لا تقل عن 1.2 ملم. ويشمل السعر كذلك استعمال الأشرطة العازلة من مواد مناسبة وكذلك الفراشي وجميع الاكسسوارات اللازمة من فصالات وغيرها من معدن لا يصدأ ، ويجب أن يكون مصدر هذه الاكسسوارات أوروبي ويشمل السعر أيضاً تقديم وتركيب زرافيل مصدر أوروبي ويشمل السعر تقديم جميع ما يلزم لإنجاز العمل على أكمل وجه وذلك لأبواب للحمامات الداخلية (يكون الكيل للفتحة الانشائية فقط).													
المجموع ينقل الى الخلاصة													

جداول الكميات

مشروع : هنجر تخزين في مجمع الجويذة							القسم السابع : أعمال الدهانات والطلاء والديكور		
الرقم	نوع العمل	وحدة الكيل	الكمية	السعر		المبلغ			
				فلس	دينار	فلس	دينار		
7/1	تشمل بنود أعمال الدهان على التوريد والتحضير والمواد اللازمة والوجه التحضيرى ويكون الدهان والمعجونة من أجود الأصناف المعتمدة التي يلزم تقديم عينات منها قبل التوريد وتنفيذ الأعمال طبقاً للمواصفات العامة وحسب الألوان التي يراها المهندس المشرف مناسباً. بالمتر المربع : =====		820 ثمانمئة وعشرون	م2					
	تقديم وعمل دهان مائي مستحلب "Emulsion" ثلاثة وجوه عدا وجه التأسيس بالألوان التي يحددها المهندس مطابق للمواصفات الاردنيه رقم (31) وحسب متطلبات بند 2/ج/3/1304 وبند 1/ج/1/1304 وبند 3/ج-د/3/1306 ومراعاة متطلبات بند 1307 والكيل حسب بند 1/1/1315 وشمولية السعر بند 1/1316 من الباب الثالث عشر.								
المجموع ينقل إلى الخلاصة									

ملاحظة: على المقاول ملحق رقم 1  
الشروط والمواصفات الاسترشادية الخاصة بالمقاول  
لأعمال التصميم للمنشأة المعدنية



جداول الكميات

القسم الثامن / أعمال المنشأ المعدني					مشروع : هنجر تخزين في مجمع الجويده		
المبلغ		السعر		الكمية	وحدة الكيل	نوع العمل	الرقم
دينار	فلس	دينار	فلس				
						بالمتر الطولي :	8/1
						=====	
						تصميم وتقديم المواد الخام اللازمة لتنفيذ المنشأ المعدني وتصنيعها وتوريدها وتركيبها مع الغطاء المعدني وصيانتها (الكيل للمسقط الأفقي)	
				56	م.ط	أ - HE320M	
				ستة وخمسون			
				370	م.ط	ب - مقطع HE400M	
				ثلاثمائة			
				وسبعون			
				202	م.ط	ت - HE500M	
				مئتان واثنان			
				555	م.ط	ث - IPE330	
				خمسائة			
				وخمسة			
				وخمسون			
				775	م.ط	ج - مقطع RHSØ88.9x3.2	
				سبعمائة وخمسة			
				وسبعون	م.ط		
				31	م.ط	ح - VARHEA400RIGHT	
				واحد وثلاثون			
				34	م.ط	خ - VARHEA400MIDDLE-2	
				اربعة وثلاثون			
				34	م.ط	د - VARHEA400RIGHT-1	
				اربعة وثلاثون			
				31	م.ط	ذ - VARIHEA400MIDDLE	
				واحد وثلاثون			
				1800	م.ط	ر - (OUTSIDE H=0.2, OUTSIDE (PURLINES) WIDTH = 0.06, THICHNESS= 8.000E-03, RADIUS= 8.000E-3, LIP DEPTH 0.02, ANGLE OF LIPS= 45)	
				الف وثمانمائة			
				المجموع ينقل الى ما بعده			

جداول الكميات

القسم الثامن / أعمال المنشأ المعدني						مشروع : هنجر تخزين في مجمع الجودة	
المبلغ		السعر		الكمية	وحدة الكيل	نوع العمل	الرقم
دينار	فلس	دينار	فلس				
مجموع ما قبله							
						وتشمل الأعمال المطلوبة من المقاول ما يلي :  تقديم وتوريد الهيكل المعدني الإنشائي للسقف من مقاطع مركبة  (BUILT UP SECTIONS) أو مقاطع قياسية (HOTROLLED) وذلك للأعمدة والجسور الرئيسية والفرعية وحسب المخططات مع التثبيت اللازم وحسب ما هو وارد على المخططات وأخذ موافقة المهندس المشرف المسبقة على نوعية البراغي قبل المباشرة في عملية التنفيذ على أن تكون البراغي من عيار (8,8) GR. توريد وتركيب نظام عوارض الرياح (WIND BRACING) من مقاطع معدنية قياسية وحسب ما هو وارد على المخططات .  تنظيف أجزاء الهيكل المعدني بالقذف الرملي أو بالطرق الميكانيكية المناسبة مع دهانها دهان (zinc phosphate) نوع ( solo, unichom, jutén) أو ما يعادلهم من وجهين بالإضافة إلى دهان إيبوكسي سماكة (100) ميكرون وحسب تعليمات المهندس المشرف .  تقديم براغي تثبيت المنشأ المعدني بالأساسات من نوعية مناسبة .  ANCHOR BOLTS  تقديم وصب NON SHRINK GROUT أسفل الأعمدة الفولاذية وتكون كلفتها محملة على بنود العطاء	ب-   

جداول الكميات

جداول الكميات

القسم الثامن/ أعمال المنشأ المعدني				مشروع : هنجر تخزين في مجمع الجودة			
المبلغ		السعر		الكمية	وحدة الكيل	نوع العمل	الرقم
دينار	فلس	دينار	فلس				
مجموع ما قبله							
				2900 الفان وتسعمائة	2م	<b>تابع ما قبله :</b>  توريد وتركيب غطاء السقف للهنجر حسب المخططات ، ويكون السقف من SANDWISH PANEL بسماكة دنيا (5) سم ، مكونة من طبقتي صاج الخارجية سماكة (0,5) ملم مضلعة ( CORRUGATED SHEET ) ومسبقة الدهان (PREPAINTED) والأخرى داخلية سماكة (0,4) ملم flat مع تضليعات بسيطة المسبق الدهان (PREPAINTED) وحسب الألوان المعتمدة من المهندس وعازل من الفوم (البوليثيورين) لا تقل الكثافة عن (35) كغم / 3م مع جميع ما يلزم من فلاشنج وبرافي تثبيت ذاتية الشد ( Self Drilling )  الجدان الداخلية والخارجية الجزء العلوي من الجدران بارتفاع (4,5-6) متر للمنشأ (WARE HOUSE) وبارتفاع (6-7) متر لمنشأ المصنع من حديد الصاج المعزول (SANDWISH PANEL) بسماكة دنيا (7) سم ، مكونة من طبقتي صاج الخارجية سماكة (0,5)ملم مضلعة (CORRUGATED SHEET) ومسبقة الدهان (PREPAINTED) والأخرى داخلية سماكة (0,4) ملم flat مع تضليعات بسيطة المسبق الدهان (PREPAINTED) وحسب الألوان المعتمدة من المهندس وعازل من الفوم (البوليثيورين) بكثافة لا تقل عن (35) كغم / 3م مع جميع ما يلزم من فلاشنج	تابع 8/1 و-  ز-
				1189 الف ومئة وتسعة وثمانون	2م	  توريد وتركيب مزاريب واقنية مياه الأمطار الأفقية والرأسية وتكون بارزة عن جسم الهنجر 25 سم وحسب المواصفات والمخططات ويشمل السعر المراتب وجميع ما يلزم لتركيبها طما يشمل السعر دهان المزاريب والاقنية المؤدية لها بالايوكسي ومن الوجهان وحسب تعليمات واعتماد المهندس المشرف.	ح-
				بالمقطوع	بالمقطوع		
المجموع ينقل الى مابعده							

جداول الكميات

القسم الثامن/ أعمال المنشأ المعدني				مشروع : هنجر تخزين في مجمع الجودة			
المبلغ		السعر		الكمية	وحدة الكيل	نوع العمل	الرقم
دينار	فلس	دينار	فلس				
مجموع ما قبله							
				79 تسعة وسبعون	2م	ط- تصنيع وتوريد وتركيب أبواب سحابية مع أو بدون (فتحات أبواب وأبواب ضمنها) حسب متطلبات الدفاع المدني وحسب الأعداد والأقيسة الموضحة على المخططات , وبحيث تكون الأبواب (HEAVY DUTY) ويشمل السعر الهيكل المعدني الحامل للباب من الحديد المجلفن مع طبقتي صاج داخلي وخارجي سماكة (0,7) ملم لكل منهما وبينهما عازل من الصوف الصخري سماكة (5) سم بكثافة لا تقل عن (40 كغم / م3) ونظام التعليق سفلي مع سكة علوية والعجلات اللازمة والسكك وحلوق الأبواب والـ FLASHING والزرافيل والماتور الكهربائي وكل ما يلزم لانجاز العمل على أكمل وجه وحسب تعليمات المهندس المشرف كما ويشمل السعر تقديم وعمل فتحة باب قياس (1,1× 2) م (SINGLE DOOR) ضمن الباب السحاب وحسب متطلبات الدفاع المدني وتوريد وتركيب باب كبس تيوبات حديد ضمن الفتحة المستحدثة من تيوب عريض مصفح بصاج سماكة 1,5 ملم من الجهتين والسعر يشمل جلب وتنعيم مكان لحام الكهرباء ومعالجة الأماكن بمعجون خاص لأعمال الحديد وكذلك المفصلات وتركيب غالات سلندر نوع ISEO ايطالي والأيدي من نفس النوع ومن أجود الأصناف والدهان الزياتي ثلاثة وجوه عدا وجهي التأسيس ويشمل السعر تثبيت الحلوق الخاصة بها بشكل جيد مع جميع ما يلزم كاملا لإنجاز العمل على أكمل وجه وحسب المخططات كما يشمل السعر الماتور المخصص للرفع والتثبيت للباب من اجود الانواع كما يراعى قدرة الماتور لحمل وزن الباب بطريقة مريحة ويشمل السعر جميع المستلزمات والتمديدات لتركيبه وعمله على اكمل وجه وحسب تعليمات المهندس المشرف .	تابع 8/1
				55 خمسة وخمسون	2م	ي- تقديم وتركيب سقف من الصاج المضلع وحسب المخططات وذلك لكل من (الوحدة الصحية واستراحة الفنيين) في مبنى ال ware house وغرفة المشرف في المصنع . مع جميع ما يلزم كاملا لانجاز العمل على أكمل وجه وحسب المخططات .	
<u>يطلب من المقاول تقديم المخططات التنفيذية لأعمال المنشأ المعدني معززة بالحسابات الإنشائية لأخذ الموافقة عليها من قبل المهندس قبل المباشرة بالتنفيذ. وعلى أن يتحمل المقاول مسؤولية التصميم للمقاطع الإنشائية للجسور المعدنية المقدمة من قبله بناءاً على الأحمال التصميمية المعتمدة</u>							
المجموع ينقل الى ما بعده							

جداول الكميات

مشروع : هنجر تخزين في مجمع الجودة							القسم الثامن/ أعمال المنشأ المعدني	
الرقم	نوع العمل	وحدة الكيل	الكمية	السعر		المبلغ		
				فلس	دينار	فلس	دينار	
مجموع ما قبله								
8/2	<p><b>بالعدد</b> سُلّم رأسي فولاذي مع قفص حماية يشمل العمل تصنيع وتركيب وتسليم سُلّم رأسي ثابت للوصول إلى سطح هنجر من الفولاذ المجلفن بالغمس الساخن، مع قفص حماية معدني كامل حسب المخططات وتعليمات المهندس المشرف.</p> <p>يتكون السُلّم من قوائم جانبية من مقاطع فولاذية مناسبة، ودرجات من قضبان صلب قطر (20-25) مم بسطح مانع للانزلاق ومتباعدة (حوالي 300 مم)، مثبتة لحاماً كاملاً. يبدأ قفص الحماية من منسوب (2.2 م) عن الأرض وحتى أعلى السطح بقطر داخلي لا يقل عن (0.8 م).</p> <p>يُنبت السُلّم على جسم المبنى بواسطة مراسي ميكانيكية أو كيميائية معتمدة مع اختبار شدّ عند الطلب. جميع الأجزاء تُجلفن بالغمس الساخن بسمك لا يقل عن (85 ميكرون)، ويُعالج أي تلف بطبقة زنك غني.</p> <p>يشمل البند جميع الملحقات والاكسسوارات اللازمة من حوامل والمثبتات .</p> <p>يشمل السعر القفص المعدني وجميع الأعمال حتى اتمام العمل على اكمل وجه وحسب المخططات</p>							
8/3	<p>توريد وتركيب مشى صيانة فوق سقف الهنجر من شبك معدني مجلفن أو فايبرغلاس غير قابل للانزلاق، بعرض لا يقل عن 60 سم، مع هيكل تثبيت من مقاطع حديد مجلفن أو ألمنيوم مثبتة على عصب السقف باستخدام قواعد مطاطية أو بلاستيكية لتوزيع الأحمال ومنع تلف السقف، شاملاً جميع الوصلات والبراغي المقاومة للصدأ والعوازل المانعة للتسرب، كامل حسب المخططات وتعليمات المهندس المشرف وعلى المقاول تقديم رسومات تنفيذية لمسارات وتفاصيل المشى لاعتماده من المهندس المشرف.</p>							
المجموع ينقل الى الخلاصة								

## جداول الكميات

مشروع : هنجر تخزين في مجمع الجودة						القسم التاسع/ الأعمال الخارجية والساحات			
الرقم	نوع العمل	وحدة الكيل	الكمية	السعر		المبلغ			
				فلس	دينار	فلس	دينار		
مجموع ما قبله									
9/1	بالمتر الطولي :- =====	م.ط	252 مئتان واثنان وخمسون						
تقديم وتركيب أطارييف خرسانية ( حجر كندرين ) نخب أ جاهزة الصنع وبقوة كسر لا تقل عن 21 نيوتن/ملم <sup>2</sup> بعد 28 يوم قياس 20/15 × 30 × 50 سم بارتفاع ظاهرة لا يقل عن 20 سم ويشمل السعر الحفريات اللازمة مع دك التربة ورشها بالماء وخرسانة النظافة قياس ( 10 × 40 ) سم مع تدعيم الأطارييف بخرسانة عادية مقطع (10×15) سم وبقوة كسر لا تقل عن 15 نيوتن/ملم <sup>2</sup> بعد 28 يوم والسعر يشمل الكحلة والإسمنت ودهان الأطارييف بدهانات خاصة وبما يروه المهندس مناسباً ومع جميع ما يلزم لإنجاز العمل على أكمل وجه حسب المواصفات والمخططات.									
9/2	بالمتر المربع : =====	م <sup>2</sup>	560 خمسمائة وستون						
توريد ردم من حصى متدرجة ( <b>BASE COURSE</b> ) سماكة 20 سم بعد الدحل وذلك أسفل المناطق التي ستستقبل المعدات الأرضية والموضحة على المخططات والسعر يشمل التسويات الترابية اللازمة والرش بالماء والدمك الميكانيكي بنسبة 95% من الكثافة الجافة حسب تجربة بروكتر المعدلة وحسب المواصفات العامة للطرق.									
المجموع ينقل الى ما بعده									

## جداول الكميات

مشروع : هنجر تخزين في مجمع الجوية							القسم التاسع/ الأعمال الخارجية والساحات	
الرقم	نوع العمل	وحدة الكيل	الكمية	السعر		المبلغ		
				فلس	دينار	فلس	دينار	
مجموع ما قبله								
9/3	بالمتر المربع: =====	م2	250 مئتان وخمسون					
رش وجه تأسيس MC 70 أو ما يعادله بمعدل 1.2 كغم /م2 بواسطة الرشاش الأتوماتيكي والمنتظم والمحافظة على السطح من الجفاف مع جميع ما يلزم كاملاً حسب المواصفات العامة للطرق وذلك للساحات والمواقف الداخلية والطرق .								
9/4	بالمتر المربع: =====	م2	250 مئتان وخمسون					
تقديم وفرش وتزفيت الساحات والمواقف الداخلية والطرق بخلطة إسفلتية ساخنة والفرش بواسطة الفنشر حسب المواصفات العامة للطرق WEARING COURSE وتكون سماكة الخلطة (5) سم بعد الدحل والكوي جيداً والسعر يشمل الدمك بمداحل رجاجة بقدرة لا تقل عن 18 طن مع الرش بحيث لا تقل نسبة الدك عن 95 % من تجربة بروكتر المعدلة .								
9/5	بالمتر المربع : =====	م2	220 مئتان وعشرون					
تقديم وتركيب بلاط أرصفة (بلاط اسمنتي) بالألوان الذي يحدده المهندس من خرسانة جاهزة الصنع قياس ( 40 × 40 × 4 ) سم مصبوب من خرسانة درجة ( 22 ) على أن يكون الوجه مصقول والجوانب رأسية ومستوية والسعر يشمل أيضاً الطمم من حصمة وعدسية والمونة والترويب بالإسمنت والتكحيل بكحلة عرض 1م مع جميع ما يلزم كاملاً لإنجاز العمل على أكمل وجه حسب المخططات والمواصفات ويشمل السعر أيضاً عمل تغلية من الخرسانة العادية عند نهاية البلاط في ( المناطق الغير موجود فيها كندرين فقط )من مستوى التربة الطبيعية وحتى منسوب البلاط ويعرض 20سم .								
السعر يشمل البند 9/3 + 9/4 + 9/5								
المجموع ينقل الى الخلاصة								

## جداول الكميات

### صفحة الملخص

المجموع رقماً وكتاباً		رقم الصفحة
رقماً	كتاباً	
		4ك
		7ك
		8ك
		9ك
		10ك
		12ك
		13ك
		18ك
		20ك
		الإجماليات
ينقل المجموع إلى الخلاصة النهائية		

ديناراً شاملاً ضريبة المبيعات.

إجمالي سعر المقاول:

التاريخ

التوقيع

أسم المقاول وختمه

.....

.....

.....



## الاعمال الميكانيكية والصحية

رقم البند	وصف البند	الوحدة	الكمية ( بالرقم والكتابة )	سعر الوحدة ( بالرقم والكتابة )		المجموع	
				دينار	فلس	دينار	فلس
1	<p><b><u>الاعمال الميكانيكية والصحية</u></b></p> <p><b><u>المقدمة:-</u></b></p> <p>على المقاول تقديم ثلاث عينات للمواد المستخدمة في المشروع على شكل ثلاثة عروض للبند الواحد .</p> <p><b><u>أولاً: الأعمال الصحية والمجاري</u></b></p> <p>شمل بنود هذه الأعمال البنود 1401 , 1501 من الباب الرابع عشر والخامس عشر على التوالي وعلى المقاول التقيد بالبند 2/1407, وعلى المقاول تقديم ثلاثة أنواع للبند الواحد ضمن الأنواع الصناعات المحددة لاعتمادها من قبل المهندس المشرف .</p> <p><b><u>- بالعدد :</u></b></p> <p>تقديم وتركيب مرحاض إفرنجي من البورسلان المطلبي بالصيني الأبيض قياس <b>65x37 cm</b> ويركب له سيفون بفتحه قياس <b>3.5</b> أنش والسعر يشمل مواسير تصريف من <b>UPVC</b> من الصنف الأول قطر (4) أنش للتوصيل من المرحاض لغاية مواسير التصريف والوصلات باستعمال المواد الخاصة وتزويد المرحاض بغطاء وحلق من الميلامين من النوع الثقيل حسب اللون المطلوب وصندوق الطرد من الصيني سعة 2 جالون والنياجرا من نوع ( <b>Doul Type</b> ) من اجود الأنواع مع ماسورة فائض قطر <b>1.5</b> أنش مع تزويد الصندوق بيد كروم للضخ ومحبس قطر <b>0.5</b> أنش على ماسورة التعبئة التي تكون من النوع الزميركي المطلبي بالكروم مع حمالة ورق بورسلان <b>6x6</b> أنش, والسعر يشمل تزويد المرحاض بشطافه يدوية من البلاستيك المقوى من أجود الأنواع مع محابس الزاوية اللازمة والسعر يشمل كل ما يلزم لإنجاز العمل حسب المواصفات والمخططات وإرشادات المهندس المشرف.</p>	عدد	3 ثلاثة				
<b>ينقل المجموع الى ما بعده</b>							

## الاعمال الميكانيكية والصحية

المجموع		سعر الوحدة ( بالرقم والكتابة )		الكمية ( بالرقم والكتابة )	الوحدة	وصف البند	رقم البند
دينار	فلس	دينار	فلس				
				3 ثلاثة	عدد	<p><b>بالعدد :</b></p> <p>تقديم وتركيب مغاسل تعليق على الكاونتر من البورسلان قياس لا يقل عن (57×49) سم وتزويد المغسلة بسيفون PVC(BOTTLE TRAP) متصل بالفانض قطر 1.25 أنش مع تقديم وتركيب مواسير 50 ملم بلاستيك من الصنف الاول مضغوط 10 بار لغاية توصيل المغسلة باقرب فلورتراب مع تزويد المغسلة بسلسلة مزنيقه وسدة والصبايب المناسب وكذلك الوصلات المرنة ومحابس الزاوية المناسبة. مغسلة مع خلاط كروم من اجود الأنواع قطر (0.5) أنش ومن النوع الذي يركب على جسم المغسلة (gear type) ومن أجود الأنواع . وان تكون القطع ( Built In ) ومطابقة للمواصفات القياسية الاردنية ؛ والسعر يشمل تقديم وتركيب مرآة غاطسة بالبلاط قياس (50X80) سم .</p>	2/1
				6 ستة	عدد	<p><b>بالعدد :</b></p> <p>تقديم وتركيب مصرف ارضي فلورترات مقاوم للاحماض من آل UPVC ذو مخرج قطر لا يقل عن 3 أنش وثلاثة مداخل قطر 2 أنش مع فتحة تنظيف مزودة بسن داخل المصرف ومن أجود الأنواع. مصرف ارضي مع غطاءين من البلاستيك المقوى (ABS) احدهما شبك والآخر مغلق قياس 20x20سم ومن أجود الأنواع.مع ابدال الفلورتراب مع اقرب خط رئيسي من مواسير 4 انش ضغط 10 بار</p> <p style="text-align: right;">F.D-</p>	3/1
				3 ثلاثة	عدد	<p><b>بالعدد :</b></p> <p>تقديم وتركيب نقطة تنظيف (Clean out) في المجاري داخل المبنى والسعر يشمل الغطاء قياس 20X20 سم مع فتحة مسننة للغطاء مع المفاتيح اللازمة لها ، وجميع ما يلزم كاملا حسب المخططات والمواصفات وإرشادات المهندس المشرف، وكالبند السابق فتحة مع غطاء وفتحة مسننة من البلاستيك المقوى قياس 20x20سم ومن أجود الأنواع.</p>	4/1
<b>ينقل المجموع الى ما بعده</b>							

## الاعمال الميكانيكية والصحية

رقم البند	وصف البند	الوحدة	الكمية ( بالرقم والكتابة )	سعر الوحدة ( بالرقم والكتابة )		المجموع	
				فلس	دينار	فلس	دينار
5/1	<p><b>مجموع ما قبله</b>  <b>مجلى حوض واحد:</b>  تقديم وتركيب مجلى حوضين مصنوع من  الفلاذ المقاوم للصداء (ستينلس ستيل) وبسماكه  لا تقل عن (0.8) ملم قياس 60*120 سم  قطر PVC(BOTTLE TRAP) والسيفون  1.5 أنش متصل بالفائض وسلسله مزنبقه وسدة  والصباوب المناسب والسعر يشمل تقديم وتركيب  خزانة المنيوم خشابي درفتين وذلك لتركيب  المجلى عليها مع حمالة صابون من الخزف  سم X30 المطلي بالصيني الأبيض قياس 15  وكذلك الوصلات المرنة ومحابس الزاوية  المناسبة. والسعر يشمل تقديم وتركيب مواسير  قطر 50 ملم ضغط صنف اول وذلك لوصل  المجلى لا قرب فلور تراب والسعر يشمل تقديم  وتركيب خلاط كروم من النوع الذي يركب على  المجلى قياس 0.5 انش من اجود الانواع  (GEAR TYPE)</p>	عدد	3 ثلاثة				
6/1	<p><b>بالمتر الطولى :</b>  تقديم وتركيب مواسير التصريف والتهوية  الداخلية الراسية و وتصريف الامطار مصنوعة  من (UPVC) ويكون التركيب عن طريق  المواد اللاصقة وتكون المواسير مطابقة  للمواصفات الألمانية رقم 8061 و 8062  والسعر يشمل طرايبش النفس لمواسير التهوية  والمرايط المعدنية وكافة القطع اللازمة للتركيب  وكافة الاعمال الانشائية اللازمة والدهان ببوية  الزيت للأجزاء الظاهرة والكيل حسب بند  1/1508 وشمولية السعر بند  2/1509. والسعر يشمل الشحمة اللازمة و  كل ما يلزم لاتمام العمل حسب المواصفات  والمخططات وموافقة المهندس المشرف .</p>	م.ط م.ط م.ط	11 احدى عشر 9 تسعة 75 خمسة وسبعون				
7/1	<p><b>بالمتر الطولى :</b>  تقديم وتركيب مواسير المجاري وتصريف  المطر الخارجية من (UPVC PUSH TO  FIT WITH RUBBER) وتكون المواسير  مطابق للمواصفات القياسية الألمانية رقم  8061 و 8062 وشمولية السعر حسب بند  1509/ والسعر يشمل اعمال الحفريات والطمم  اللازمة اللازمة واعمال الخرسانة والرمل  الناعم والخشن ويكون تنفيذ هذه المواسير  حسب مواصفات التأسيس للصنف هـ الواردة  ضمن البند رقم 5/2/1504 من مجلد الأعمال  المدنية والمعمارية .  قطر 6 أنش من UPVC – ضغط 10 بار</p>	م.ط	90 تسعون				
<b>ينقل المجموع الى ما بعده</b>							

## الاعمال الميكانيكية والصحية

المجموع		سعر الوحدة (بالرقم والكتابة)		الكمية (بالرقم والكتابة)	الوحدة	وصف البند	رقم البند
دينار	فلس	دينار	فلس				
				2 اثنان 1 واحد	عدد  عدد	<p><u>مناهل خرسانية</u> <u>بالعدد:</u> عمل مناهل خرسانة مسلحة مسبقة الصنع (RINGS) للمياة العادمة وتشمل كافة الأعمال المدنية من حفر وردم وخرسانة نظافة وخرسانة مسلحة للارضيات والجدران والاسقف والقضارة الداخلية والبنشقة والسلالم والدرجات والغطاء من حديد السكب تحمل ثقيل لا يقل عن 100 كغ(قوة التحمل) وحديد التسليح وكافة الاعمال المدنية والميكانيكية اللازمة وللمناهل التالية</p> <p>1- قياس 60*60 سم</p> <p>2- قياس 90*90 سم</p>	8/1
		ينقل المجموع الى ما بعده					

## الاعمال الميكانيكية والصحية

رقم البند	وصف البند	الوحدة	الكمية ( بالرقم والكتابة )	سعر الوحدة ( بالرقم والكتابة )		المجموع	
				دينار	فلس	دينار	فلس
2	<p><u>مجموع ما قبله</u></p> <p>(المياه الباردة والساخنة)</p> <p>حسب مواصفات المجلد الثاني الخدمات الميكانيكية للمباني والكودات الخاصة بأعمال الميكانيك الصادرة عن وزارة الأشغال العامة والأسكان.</p>						
1/2	<p><u>بالمتر الطولي :</u></p> <p>تقديم وتركيب وتوصيل خط المياه من منهل الخدمات إلى نقاط التوزيع المختلفة داخل المبنى من مواسير فولاذية مجلفنة من الصنف المتوسط مع جميع ما يلزم من قطع واكو أع وشدات وصل وتيهات ونقا صات وجميع المحابس النحاسية أو البرونزية مع الحفريات في الأرض والجدران وإعادة إصلاحها وجميع ما يلزم لإنجاز العمل والعزل للمواسير الظاهرة يكون بدهانها بالدهان الأساسي المقاوم لأصداء ثلاثة وجوه (كرومات الزنك أو <b>red oxide paint</b> ) أما المواسير تحت الأرض فيتم عزلها بطبقتين من الخيش المشبع بالزفتة الباردة بعد دهانها بالدهان الاساسي المقاوم للصداء ويتم تثبيت المواسير على السطح بواسطة قاعدة معدنية وتركب المواسير على سطحها بواسطة مرابط معدنية ذات أبعاد <b>20x20x20</b> سم وبواقع كل (3) ثلاثة متر طولي وعند كل تغيير بالاتجاه والسعر يشمل كل ما يلزم لإنجاز العمل حسب المخططات والمواصفات العامة. والسعر يشمل ايضا اقبال مواسير نيجارات الحمامات العربية بمواسير نفس المواصفة</p>	م.ط	48 ثمانية واربعون				
	<p>قطر 25 ملم</p> <p>قطر 32 ملم</p>	م.ط	60 ستون				
<b>ينقل المجموع الى ما بعده</b>							

## الاعمال الميكانيكية والصحية

رقم البند	وصف البند	الوحدة	الكمية ( بالرقم والكتابة )	سعر الوحدة ( بالرقم والكتابة )		المجموع	
				دينار	فلس	دينار	فلس
2/2	<p><b>بالمتر الطولي :</b></p> <p>تقديم وتركيب شبكة مواسير المياه الباردة والساخنة من مواسير بلاستيكية حرارية</p> <p><b>Cross Linked Polyethylene Pipes</b> ابتداء من كولكترات النحاسية داخل الخزائن ولغاية نقاط الصرف الصحي المختلفة وبحيث تكون مطابقة للمواصفات القياسية الاردنية 1021، 1022، 1023 ، لعام 1995 ، وتتحمل ضغط لغاية 12.5 بار أو أن تكون مطابقة للمواصفات العالمية لاستخدامات مياه الشرب ومزود بشهادات الفحص اللازمة وتكون الأقطار والمسارات حسب ما هو وارد على المخططات وأن يتم توصيل هذه المواسير باستعمال القطع النحاسية من اجود الانواع الايطالية الخاصة والسعر يشمل أنابيب التدليك البلاستيكية الملساء والمصنوعة من متعدد الايثيلين عالي الكثافة وجميع القطع النحاسية اللازمة لعمليات الوصل مع الكولكترات الفرعية ومع القطع الصحية مع محابس فرعيه عدد 2 لكل قطعة صحية ذهاب وإياب وكذلك اكو أع النجاصه <b>Female iron wall plate elbow</b> وكذلك يشمل السعر السدادات البلاستيكية المانعة لتسرب الأوساخ والأتربة بين مواسير والسليفات مع تثبيت السليفات بواسطة الخرسانة والمرابط المناسبة لمنع انزلاقها .</p>						
	<p>قطر خارجي 16 ملم وداخلي 12 ملم والسليف قطر 32 ملم</p>	م.ط	45 خمسة واربعون				
	<p>قطر خارجي 20 ملم وداخلي 16 ملم والسليف قطر 40 ملم</p>	م.ط	20 عشرون				
3/2	<p><b>بالعدد:</b></p> <p>تقديم وتركيب كولكترات نحاسية داخل خزائن توزيع الماء البارد والساخن من أجود الأنواع والسعر يشمل محابس الفصل الرئيسية والفرعية اللازمة داخل الخزائن والمرابط والسدادات اللازمة والهوايات الاتوماتيكية وجميع ما يلزم من قطع لإنجاز العمل حسب المواصفات والمخططات وإرشادات المهندس المشرف، ويجب اعتماد المواد من المهندس المشرف قبل البدء بالتوريد.</p> <p>أ. كولكتر قطر 25 مم مزود بالفتحات حسب ما هو وارد على المخططات.</p> <p>ملاحظة هامة: جميع القطع النحاسية والكولكترات وشدادات الوصل والهوايات يجب ان تكون من مصدر ايطالي واحد.</p>	عدد	6 ستة				
<b>ينقل المجموع الى ما بعده</b>							

## الاعمال الميكانيكية والصحية

رقم البند	وصف البند	الوحدة	الكمية ( بالرقم والكتابة )	سعر الوحدة ( بالرقم والكتابة )		المجموع	
				دينار	فلس	دينار	فلس
4/2	<p><b>بالعدد:</b></p> <p>تقديم وتركيب خزائن توزيع المياه الباردة والساخنة مصنعة من الصاج الأسود وبسماكه لا تقل عن 1.5 ملم وعمق 10 سم ومدهونة بدهان مقاوم للحرارة مع الأبواب اللازمة والمفاتيح المناسبة والسعر يشمل تثبيت هذه الخزائن داخل الجدران مع كل ما يلزم من أعمال نجف وأعمال خرسانية لازمه للتثبيت وحسب المقاسات التالية:</p> <p>1- خزانة (10×60×40) سم .</p>	عدد	3 ثلاثة				
5/2	<p><b>بالعدد:</b></p> <p>تقديم وتركيب سلندر المياه الساخنة يعمل على الطاقه الكهربائيه ، السلندر مصنوع من طبقتين من الصاج المجلفن سماكة الطبقة الداخليه 2ملم والخارجيه لا تقل عن 1ملم مع العزل بين الطبقتين بمادة الصوف الصخري او الزجاجي أو البولي يورثين الرغوي وبسماكه لا تقل عن 5سم مع دهان الصاج الخارجي بدهان البودره <b>POWDER COATING</b> والسعر يشمل جميع القطع المطلوبه بما فيه الانابيب والمحابس ومحابس الزاوية والردادات والهوايات ووصلات الكروم المرنة والحماله والثرموستات والتوصيلات الكهربائيه من مواسير واسلاك وعلب وكبسة التشغيل ولمبة الاشاره وحتى لوحة التوزيع حسب المخططات وحسب ما هو موضح على المخططات الكهربائيه ، والسعر يشمل تقديم وتركيب مواسير <b>BEX -20MM</b> لغاية شبك السلندر من والى خزانه التوزيع داخل الحمام ويشمل ايضا الاجاصه والسليف</p> <p>- سخان ماء كهربائي سعة فعليه (50) لتر قدرة كهربائية لا تقل عن 1000 .</p>	عدد	3 ثلاثة				
6/2	<p><b>بالعدد:</b></p> <p>تقديم وتركيب صندوق من الصاج المجلفن سماكة (6ر0)ملم لعداد المياه (سلطة المياه) معزول حراريا ضد الصقيع ومدهون ومزود بقلل مع عزل خط الماسورة قبل العداد وبعده ضد الصقيع باستعمال لفائف الصوف الصخري بسماكة (259ملم او ما يعادله من مغلفات الانابيب بعد العزل ضد الصدا والكل في حالة تعرض العداد للظروف الجوية فقط كذلك محابس العزل النحاسيه اللازمه قبل وبعد العداد من نوع (SCREW DOWN) أو (BALL LEVER) HANDLE ورداد على خط الذهاب مع مراعاة البند 2/1/6 من المجلد الثامن عشر وسترينر (مصفاة) قبل العداد ذات شبكية ناعمة و حسب التفصيله في المخططات الهندسية .</p>	عدد	3 ثلاثة				
<b>ينقل المجموع الى ما بعده</b>							

## الاعمال الميكانيكية والصحية

رقم البند	وصف البند	الوحدة	الكمية ( بالرقم والكتابة )	سعر الوحدة ( بالرقم والكتابة )		المجموع	
				دينار	فلس	دينار	فلس
3	<p><u>مجموع ما قبله</u></p> <p><u>اعمال التهوية والتكييف</u></p> <p><u>وحدات تكييف الهواء المنفصلة</u></p> <p>توريد و تركيب و تشغيل أجهزة وحدات تكييف منفصلة مزودة بخاصية ال <b>Inverter</b> و نظام حامي / بارد موفرة للطاقة <b>class A</b> و ذات فاز 1 و ضاغطة هواء من نوع مغلق <b>hermetic</b> و مروحة ذات تيار كهربائي ثابت <b>DC FAN MOTOR</b> و مكثف و مبخر و غاز <b>R410</b> . الوحدة الخارجية يجب أن تكون مصنعة من الصاج المجلفن و المكثف يبرد بالهواء و كويل ذو زعانف ألومنيوم و أنابيب نحاسية مع أنابيب تبريد نحاسية طول 5 متر و جميع القطع اللازمة لتركيب الوحدات المنفصلة من حمالات و قطع توصيل و أسلاك كهربائية و أسلاك التحكم و ثيرموستات وشبكة تمديدات مواسير التصريف للماء المتكاثف لكل وحدة بالجدار الى اقرب مصرف ارضي وخط التصريف قطر <b>20mm (CPVC PN16)</b> و وضع النظام في ظروف تشغيلية صحيحة حسب المواصفات و إرشادات المهندس و جداول المعدات ويكون بلد المنشأ أوروبي أو ياباني ويشترط على المقاول تقديم حسابات التكييف وشهادة بلد المنشأ وشهادة مطابقة للاعتماد، ويجب ان يكون وصل الوحدة الداخلية مع الخارجية باستعمال سليف وتكون داخل الجدار والوحدة الخارجية تكون على السطح وتثبت بالجدار على قواعد من زوايا حديد تكون ذات ابعاد الزوايا (50*50*50) <b>MM</b> ومدهونه بدهان حراري مع تركيب موانع اهتزاز و حسب المخططات</p>						
1/3							
		عدد	3 ثلاثة				
ينقل المجموع الى ما بعده							



## الاعمال الميكانيكية والصحية

المجموع		سعر الوحدة ( بالرقم والكتابة )		الكمية ( بالرقم والكتابة )	الوحدة	وصف البند	رقم البند
دينار	فلس	دينار	فلس				
						<p>مراوح تهويه</p> <p><b>بالعدد:</b></p> <p>تقديم وتركيب وفحص وموازنة مراوح سحب وتزويد تكون مزوده بالحمايه الحراريه والكهربائيه اللازمه وحسب القدرات والكميات اللاحقه والمخططات المرفقه والسعر يشمل تركيبها على الجدران وعلى ان تكون المروحة من النوع المقاوم للظروف الجويه وتزويدها بخائق يعمل بالجاذبيه</p> <p><b>GRAVITY SHUTTER</b> او بواسطه ميكانيكيه بحيث يفتح عند التشغيل ويغلق عند الايقاف وذات مستوى ضجيج لا يزيد عما ورد في البند (2/3/8) والبند (3/3/8) وحسب البند (9/3/8) من المجلد الرابع والعشرون كما يشمل السعر تقديم وتركيب التمديدات الكهربائيه اللازمه شامله الاسلاك والعلب والمواسير الكهربائيه ومفتاح تشغيل يدوي مع لمبة اشاره وتغذيتها بالكهرباء من اقرب مصدر كهربائي وحسب ما هو موضح على المخططات وبما يتناسب مع الاحمال والقدرات المطلوبه مع تقديم وتركيب كل ما يلزم للنوع المراد توريده حسب توصيات الشركة الصانعه ضمان الكفاءه وحسن التشغيل والتنفيذ مع الفحص والضبط والموازنه</p> <p>- من النوع EX.F –WALL MOUNTED type قدرة (l/s 200)</p> <p>- من النوع FA.F –WALL MOUNTED type قدرة (l/s 200)</p>	2/3
				6 ستة	عدد		
				6 ستة	عدد		
ينقل المجموع الى ما بعده							

## الاعمال الميكانيكية والصحية

رقم البند	وصف البند	الوحدة	الكمية ( بالرقم والكتابة )	سعر الوحدة ( بالرقم والكتابة )		المجموع	
				دينار	فلس	دينار	فلس
4	<p><u>مجموع ما قبله</u> <u>أعمال اطفاء الحريق</u></p> <p>هذه الأعمال مشمولة بالمواصفات العامة المنصوص عليها كودات اطفاء الحريق وكودة الوقاية من الحريق ومجلد الخدمات الميكانيكية للمباني وكودة أنظمة الإنذار من الحريق بالإضافة إلى مراعاة المواصفات الأمريكية <i>IN ACCORDANCE WITH CURRENT - N.F.P.A.- BS- STANDARDS</i> أو ما يعادلها من المواصفات البريطانية.</p> <p>كما ويجب أن تتم هذه الأعمال تحت الإشراف المباشر للمهندس المسؤول مع تقديم كافة الكتالوجات وقوائم المواد (<i>MATERIAL LIST</i>) والمخططات التنفيذية لأخذ الموافقة الرسمية مسبقاً ولبيان مطابقة المواد للمواصفات والقدرات المطلوبة وعلى المتعهد الحصول على التراخيص والموافقة اللازمة من مديرية الدفاع المدني الأردني على المخططات وطرق التنفيذ والمواد المقدمة مع تحمل المتعهد أية تعديلات يتم تنسيبها من قبل الدفاع المدني دون زيادة في سعر وحدة الكيل أو تعديلها .</p>						
ينقل المجموع الى ما بعده							

## الاعمال الميكانيكية والصحية

رقم البند	وصف البند	الوحدة	الكمية ( بالرقم والكتابة )	سعر الوحدة ( بالرقم والكتابة )		المجموع	
				دينار	فلس	دينار	فلس
1/4	<p><b>بالمتر الطولي:-</b></p> <p>تقديم وتركيب شبكة اطفاء الحريق من مواسير SEAMLESS SCH.40 ACCORDING TO ANSI-ASTM A53 والسعر يشمل على جميع القطع والمحابس والحمالات والعزل وتنفيذ الشبكات حسب المخططات ويكون العزل للمواسير الظاهرة بدهانها بالدهان الاساسي المقاوم للصداء ثلاثة وجوه(كرومات الزنك أو red oxide paint) .</p> <p>ثم الدهان الزيتي ثلاثة وجوه باللون الاحمر أما المواسير تحت الأرض وفي الجدران فيتم عزلها بدهانها بالدهان الاساسي المقاوم للصداء ثلاثة وجوه(كرومات الزنك أو red oxide paint ثم التغليف بطبقتين من الخيش المشبع بالزفتة الباردة او Denso Tape والسعر يشمل كل ما يلزم لانجاز العمل حسب المخططات وارشادات المهندس المشرف</p>	م.ط م.ط	145 مئة وخمسة واربعون 80 ثمانون				
2/4	<p><b>بالعدد:</b></p> <p>تقديم وتركيب كبائن اطفاء الحريق كامله من الصاج المجلفن المدهون بالدهان الحراري وباللون الاحمر قياس 90*105سم سماكة 1.5مم ومن النوع الظاهر فوق الجدار مزوده بالبرابيش المطاطيه قطر (1) انش طول (30)متر ومصنعة حسب المواصفات القياسية البريطانية او الاردنية ويشمل السعر المحابس والقاذف المصنوع من الخلائط المعدنية وكذلك مخفضات الضغط ( Pressure Reducing Valve ) وكافة ما يلزم من مواد واعمال لازمة للتركيب حسب مواصفات الدفاع المدني والكود الاردني للحريق وحسب المواصفات والتفاصيل الواردة على المخططات.</p>	عدد	6 ستة				
<b>ينقل المجموع الى الخلاصة</b>							

## الاعمال الميكانيكية والصحية

صفحة الملخص

المجموع رقماً وكتاباً		رقم الصفحة
رقماً	كتاباً	
		22ك
		23ك
		24ك
		25ك
		26ك
		27ك
		28ك
		29ك
		30ك
		31ك
		32ك
		الإجماليات
ينقل المجموع إلى الخلاصة النهائية		

ديناراً شاملاً ضريبة المبيعات.

إجمالي سعر المقاول:

التاريخ

التوقيع

أسم المقاول  
وختمه

## الاعمال الكهربائية

**ينقل المجموع الى ما بعده**

# HANGAR JWAIDEH

## الاعمال الكهربائية

رقم البند	وصف البند	الوحدة	الكمية ( بالرقم والكتابة )	سعر الوحدة ( بالرقم والكتابة )		المجموع	
				فلس	دينار	فلس	دينار
1-2-1	<u>توريد وتركيب وفحص وتشغيل وحدات</u> <u>الإنارة التالية:</u> 1- وحدة إنارة كشاف خارجي (LED) (FLOOD LIGHT) بقدرة 100 واط وحسب المخططات قابلة للتحكم 10000 لومن, IP 65 . ويحتوي الكشاف على (photocell)	عدد	16 ستة عشر				
	2- وحدة إنارة طوارئ (LED 4W) مع إشارة EXIT تركيب ظاهرة بالسقف أو الجدار والهيكل من صفائح الحديد المعالج والمدهون حراريا باللون الأبيض وتتكون من بطارية نيكل كادميوم ومحول تردد الالكتروني ومستشعر تحويل ومفتاح لفحص عمل البطاريات. وبحيث تعمل لمدة ثلاث ساعات متواصلة في حالة انقطاع التيار الكهربائي.	عدد	15 خمسة عشر				
	3- وحدة (Emergency Kit) تركيب داخل وحدات الإنارة المحددة على المخططات مع الفحص والتشغيل، الأبيض وتتكون من بطارية نيكل كادميوم ومحول تردد الكتروني ومستشعر تحويل ومفتاح لفحص عمل البطاريات. وبحيث تعمل لمدة ثلاث ساعات متواصلة في حالة انقطاع التيار الكهربائي 8 واط .	عدد	24 اربعة وعشرون				
ينقل المجموع الى ما بعده							

## HANGAR JWAIDEH

### الاعمال الكهربائية

المجموع		سعر الوحدة ( بالرقم والكتابة )		الكمية ( بالرقم والكتابة )	الوحدة	وصف البند	رقم البند
دينار	فلس	دينار	فلس				
				27 سبعة وعشرون	عدد	توريد وتركيب وفحص وتشغيل وحدات الانارة التالية: 4- وحدة إنارة ( HIGH BAY LED ) معلقة بقدرة 100 واط (IP 20) 15000 لومن, IP20.	4-2-1
				6 ستة	عدد	5- وحدة إنارة LED سقفية بارزة دائرية لدورات المياه بقدرة 15 واط 1100 لومن, IP45.	5-2-1
				16 ستة عشر	عدد	6- وحدة انارة مربعة الشكل 24 واط 2400 لومن, IP 20, لزوم غرفة التحكم.	6-2-1
		ينقل المجموع الى ما بعده					

المجموع		سعر الوحدة ( بالرقم والكتابة )		الكمية ( بالرقم والكتابة )	الوحدة	وصف البند	رقم البند
دينار	فلس	دينار	فلس				
						<p><u>مخارج القوى (الاباريز)</u></p> <p>توريد وتركيب وفحص وتشغيل أباريز مؤرصة. والسعر يشمل الحفر والمواسير (pvc) والأسلاك مقطع (4 * 3) ملم وتربط حتى لوحة التوزيع النهائية، والعلب الكهربائية (BOX) وعمل كل ما يلزم لإتجاز العمل حسب المخططات والمواصفات وتعليمات المهندس المشرف.</p>	<u>ثانيا</u>
				9 تسعة	عدد	1- إبريز مفرد ثلاث ثقوب قوة 13 أمبير مع مفتاح.	1-2
				6 ستة	عدد	2- إبريز مفرد ثلاث ثقوب قوة 16 أمبير مع مفتاح.	2-2
				12 اثني عشر	عدد	3- إبريز صناعي مفرد ثلاث ثقوب قوة 16 أمبير	3-2
				3 ثلاثة	عدد	4- إبريز صناعي ثلاثي ثلاث ثقوب قوة 16 أمبير	4-2
				6 ستة	عدد	5- إبريز صناعي ثلاثي ثلاث ثقوب قوة 32 أمبير	5-2
		ينقل المجموع الى ما بعده					



رقم البند	وصف البند	الوحدة	الكمية ( بالرقم والكتابة )	سعر الوحدة ( بالرقم والكتابة )		المجموع	
				فلس	دينار	فلس	دينار
ثالثا 1-3	<p><u>لوحات التوزيع الكهربائية الرئيسية والفرعية:</u> <u>لوحات التوزيع الكهربائية الرئيسية وشبه الرئيسية:</u> - توريد وتركيب وفحص وتشغيل اللوحة الرئيسية التالية على أن تحتوي هذه اللوحة على خمسة قضبان نحاسية مناسبة لحجم القواطع والتيارات الكهربائية للخطوط وأجهزة قياس الفولتية والتيار للفايزات والتردد ولمبات إشارة ووسائل الحماية اللازمة على أن تتوفر إمكانية توصيل الكوابل من الأعلى والأسفل وينطبق عليها المواصفات البريطانية BS5486 و BS EN60439 والقواطع مغناطيسية حرارية MCCB ، واللوحة بأبعاد تتناسب مع المحتويات، والسعر يشمل كل ما يلزم من أعمال الربط والتثبيت والتأريض وأية أعمال إنشائية تتطلبها على أن تكون خزانة اللوحة لها باب وقفل ولا تقل سماكة الصاج المصنوع منها عن 1.5 ملم مدهونة ومعالجة حرارياً في المصنع ضد الصدأ والتآكل. وبالساعات الموضحة على المخططات.</p>	موجده مسبقا	موجده مسبقا				
	*** توفير قاطع رئيسي سعة 50 أمبير 3 فاز وساعة كهرباء فرعية .	عدد	3 ثلاثة				
	*** توفير قاطع رئيسي سعة 30 أمبير 1 فاز وساعة كهرباء فرعية .	عدد	1 واحد				
ينقل المجموع الى ما بعده							

المجموع		سعر الوحدة ( بالرقم والكتابة )		الكمية ( بالرقم والكتابة )	الوحدة	وصف البند	رقم البند
دينار	فلس	دينار	فلس				
						<p><u>لوحات التوزيع الكهربائية الفرعية:</u>            - تقديم وتركيب وفحص وتشغيل لوحات التوزيع الفرعية ثلاثية الفاز (مع جميع القواطع). غاطسة في الجدار محمية من الصدا والتآكل. ذات قفل وباب ومدهونة حراريا وحسب المواصفات والمخططات وتعليمات المهندس المشرف. تحتوي على اتساع إضافي يمكن من إضافة قواطع (لا يقل عن ستة قواطع) ويكون الارتفاع كافيا لترتيب الكوابل الحالية والمستقبلية. وفي حالة تركيبها وعدم توفير هذا المتسع ترفض اللوحة ولو كانت قد أخذت موافقة المهندس المشرف سلفا, ولا يحق للمقاول المطالبة بأي تعويض.</p> <p>ذو هذه اللوحات هي:</p>	2-3
				3 ثلاثة	عدد	لوحة توزيع 30 أمبير 30 قاطع , 3 فاز	1-2-3
				1 واحد	عدد	<p>لوحة توزيع 30 أمبير 6 قاطع , 1 فاز            وتحتوي مؤقت زمني , timer            وترتبط القواطع مع photocell للكشافات الخارجية. وتكون اللوحة محمية من المطر</p>	2-2-3
ينقل المجموع الى ما بعده							

المجموع		سعر الوحدة ( بالرقم والكتابة )		الكمية ( بالرقم والكتابة )	الوحدة	وصف البند	رقم البند
دينار	فلس	دينار	فلس				
						<u>الكوابل والخطوط الرئيسية والفرعية:</u> تقديم وتركيب وتوصيل خطوط الكهرباء الرئيسية للوحات الفرعية الى اللوحة الرئيسية الكهرباء وتمدد الكوابل في <u>ماسورة حسب المخططات والقاسات</u> <u>المعتمدة في الكود</u> والسعر يشمل التثبيت والتركيب والتشغيل وجميع ما يلزم لإنجاز العمل حسب المواصفات والمخططات ورأي المهندس المشرف. <u>والسعر يشمل سعر الماسوره وحسب</u> <u>المخططات</u> خط كهرباء كابل	رابعاً
				210 مئتان وعشرة	م.ط	CU/XLPE/PVC (1 خط كهرباء كابل قياس (5*16) ملم 2	1-4
				32 اثنان وثلاثون	م.ط	CU/XLPE/PVC (2 خط كهرباء كابل قياس (3*6) ملم 2	2-4
ينقل المجموع الى ما بعده							

## الاعمال الكهربائية

[illegible]

المجموع		سعر الوحدة ( بالرقم والكتابة )		الكمية ( بالرقم والكتابة )	الوحدة	وصف البند	رقم البند
دينار	فلس	دينار	فلس				
				4 اربعة	عدد	<p><u>نظام المناهل:</u></p> <p>1- منهل كهرباء بأبعاد (80X80X90) سم من خرسانة مسلحة على أن تكون ملساء القاعدة والجدران مع برواز وغطاء معدني لا يقل وزنه عن 70 كغم والسعر يشمل أعمال الحفر اللازمة والقسارة. يلغى البند في حال التنفيذ من شوكة الكهرباء</p>	سادسا  1-6
		ينقل المجموع الى ما بعده					

المجموع	سعر الوحدة ( بالرقم والكتابة )		الكمية ( بالرقم والكتابة )	الوحدة	وصف البند	قم البند
	دينار	فلس				
					<p><u>نظام إنذار الحريق:</u> تقديم وتوريد وتشغيل وفحص نظام إنذار ( CONVENTIONAL ) المعنون والسعر يشمل ( FACP لوحة الإنذار ) و شاحن وبطارية وربط لوحة الإنذار مع المصاعد بحيث تستقر في طابق الإخلاء (5) تلقائياً. وتقديم اعتماد الدفاع المدني للنظام وتتكون من ( ZONE ) . والسعر يشمل كل مايلزم لإنجاز العمل وحسب المواصفات والمخططات وتعليمات وموافقة المهندس المشرف. ويحتوي النظام على ما يلي:</p>	<u>سابعاً</u>
			3 ثلاثة	عدد	1- لوحة إنذار الحريق (5 ZONE)	1-7
			78 ثمانية وسبعون	عدد	2- توريد وتقديم وفحص وتشغيل كاشف دخان (SMOKE DETECTOR) مع كامل التأسيسات اللازمة مواسير (PVC) وعلب واسلاك مقاس 2.5 ملم 2 وكافة ما يلزم.	2-7
			3 ثلاثة	عدد	3- توريد وتقديم وفحص وتشغيل كاشف حراري (HEAT DETECTOR) مع كامل التأسيسات اللازمة مواسير (PVC) وعلب واسلاك مقاس 2.5 ملم 2 وكافة ما يلزم.	3-7
			9 تسعة	عدد	4- توريد وتقديم وفحص وتركيب وتشغيل كبسة إطلاق نظام إنذار يدوية ( CALL POINT ) مع كامل التأسيسات اللازمة من مواسير (PVC) وعلب وأسلاك مقاس 2*2.5 ملم 2 وكافة ما يلزم.	4-7
			9 تسعة	عدد	5- توريد وتقديم وفحص وتركيب جرس إنذار حريق مع لمبة تحذيرية في وحدة واحدة ( FLASHER ) داخلي كامل التأسيسات اللازمة من مواسير (PVC) وعلب وأسلاك مقاس 2*2.5 ملم 2 وكافة مايلزم . وحسب المخططات والمواصفات وتعليمات المهندس الشرف.	5-7
ينقل المجموع الى الخلاصة						

المجموع رقماً وكتاباً		رقم الصفحة
كتاباً	رقماً	
		34ك
		35ك
		36ك
		37ك
		38ك
		39ك
		40ك
		41ك
		42ك
		43ك
		الإجماليات
ينقل المجموع إلى الخلاصة النهائية		

ديناراً شاملاً ضريبة المبيعات.

إجمالي سعر المقاول:

التاريخ

التوقيع

أسم المقاول  
وختمه

.....

## صفحة الخلاصة

رقم الصفحة	الخلاصة للأعمال	المجموع رقماً وكتاباً	
		رقماً	كتاباً
21ك	المعمارية والانشائية		
33ك	الميكانيكية		
44ك	الكهربائية		
	الإجماليات		

ديناراً شاملاً ضريبة المبيعات.

ديناراً شاملاً ضريبة المبيعات.

إجمالي السعر رقماً

إجمالي السعر كتاباً

التاريخ

التوقيع

أسم المقاول وختمه

.....

.....

.....