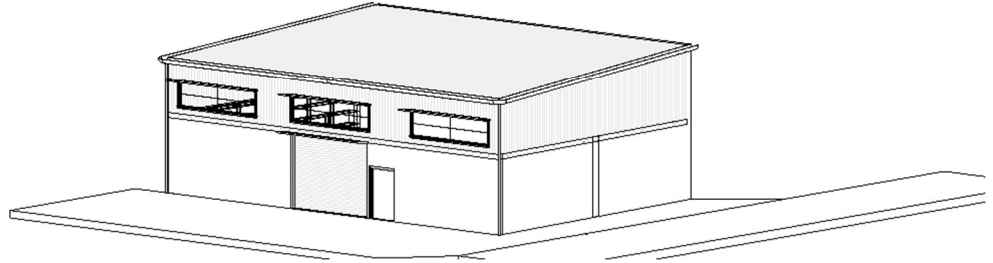




المملكة الاردنية الهاشمية  
عطاء رقم (2025/11/42)

الخاص بتنفيذ اعمال هنجر تخزين في مجمع الرصيفة وللمرة الثانية



وثائق عطاء المشروع:

1. الوثيقة القياسية لشراء الاشغال الحكومية التي لا تتجاوز قيمتها التقديرية (500000) دينار لسنة 2024
2. المواصفات الفنية لعام 1996 وتعديلاتها الصادرة عن وزارة الاشغال العامة والاسكان (على المقاول شراءها من الوزارة) وتسليمها للمهندس المشرف.
3. جدول الكميات والاسعار وشروط اضافية خاصة بها.
4. المخططات الخاصة بالمشروع.

# فهرس المحتويات

1	فهرس المحتويات	0
2	الوثيقة القياسية لشراء اللوازم	90-1
3	الشروط الخاصة	72-71
4	الكميات والمواصفات للمشروع	ك-34 ك
5	الخلاصة النهائية للمشروع	35 ك

## ملاحظات هامة:

1. على المناقشين المتقدمين للعطاء موضوع البحث التأكد من ارقام الصفحات للوثائق وجداول الكميات والمخططات صحيحة ومتسلسلة ومراجعة البلدية في حال وجد اي نقص او تكرار فيها.

وخلافا لذلك فان استكمال اي صفحات يكون من النسخة الاصلية لدى المالك باعتبارها الاساس المرجعي للالتزام التعاقدي اصوليا.

2. على المقاول لشراء المواصفات الفنية العامة الصادرة عن وزارة الاشغال العامة والاسكان وتوفيرها للجهاز المشرف على نفقته.

## جداول الكميات

مشروع : هنجر تخزين في مجمع الرصيفة						
الرقم	نوع العمل	وحدة الكيل	الكمية	السعر		المبلغ
				فلس	دينار	
				فلس	دينار	دينار
	<p><b>تمهيد</b></p> <p>يمثل هذا الجدول جدولاً نموذجياً للكميات للأعمال المدنية والمعمارية والميكانيكية والكهربائية ، وقد تم اعتماد المواصفات العامة الصادرة عن وزارة الأشغال العامة والإسكان كأساس لأعمال هذا الجدول حيث تم تبويب الأعمال والإشارة إلى مواصفاتها حسب المواصفات العامة في المجلدات الأول والثاني والثالث للأعمال المدنية والمعمارية والكهربائية والميكانيكية على التوالي والصادرة عن وزارة الأشغال العامة سنة 1996.</p> <p>أما الأعمال التي لم يشر إليها بأرقام بنود فهي تعتبر أعمالاً تقع ضمن المواصفات الخاصة وتنفذ حسب المواصفات التي وضعت لها في هذا الجدول أو المواصفات الخاصة.</p> <p>كما تم اعتماد المواصفات القياسية الأردنية الصادرة بعد 1985 كأساس أيضاً لأعمال هذا الجدول حيث تم الإشارة إلى رقم المواصفة الأردنية وسنة صدورها ويجب على المقاول والمشرف الرجوع إليها عند ورودها ضمن الأعمال.</p> <p>أما الأسس المتبعة في تبويب وترقيم مجلدات المواصفات العامة الصادرة عن وزارة الأشغال العامة فهي كما يلي :</p> <p>أولاً: تم تقسيم المجلد الواحد إلى عدة أبواب رئيسية أعطي كل باب رقماً متسلسلاً ضمن المجلد يميزه عن غيره من الأبواب .</p> <p>ثانياً: قسم كل باب من الأبواب المختلفة لكل مجلد بترتيب تنازلي كما يلي :</p> <p><b>المادة:</b> ويرمز إليها برقمين مختلفين تفصل بينهما إشارة (/)، ويمثل الرقم الذي على اليمين رقم الباب الذي تفرعت عنه هذه المادة بينما يمثل الرقم الذي على اليسار رقم المادة نفسها</p>					

## جداول الكميات

مشروع : هجر تخزين في مجمع الرصيفة							
الرقم	نوع العمل	وحدة الكيل	الكمية	السعر		المبلغ	
				فلس	دينار	فلس	دينار
	<p>البند: ويرمز إليه بثلاثة أرقام مختلفة تفصل بين كل اثنين منها إشارة (/) ومثل الرقم الذي على اليمين رقم الباب، ويمثل الرقم الأوسط رقم المادة التي تفرع منها هذا البند بينما يمثل الرقم الذي على اليسار رقم البند نفسه .</p> <p>البند الفرعي: ويرمز إليه بحرف موضوع بين قوسين ويكون متفرعا عن البند ويرجع إليه برمز البند مضافا رمز البند الفرعي نفسه .</p> <p>ملاحظة :</p> <p>في حالة وجود أي تعارض بين رقم البند للموصفة ومنطوق البند فيرجع إلى منطوق البند وإلى الموصفة الخاصة به في مجلد الموصفات الفنية العامة للمباني .</p> <p><u>ملاحظة هامة :</u></p> <p><u>1.على المقاول زيارة الموقع لفهم العمل المطلوب وفي حال وجود اي استفسارات عليه تقديم كتاب رسمي بهذه الاستفسارات (الزيارة اجبارية).</u></p> <p><u>2.الكميات المدرجة للبنود المذكورة في جداول الكميات للمشروع المذكور أعلاه تشتمل على المباني في المخططات المرفقة</u></p>						

جداول الكميات

مشروع : هنجر تخزين في مجمع الرصيفة						القسم الأول / أعمال الحفريات والرصفة والطمم	
الرقم	نوع العمل	وحدة الكيل	الكمية	السعر		المبلغ	
				فلس	دينار	فلس	دينار
1/1	بالمقطوع: عمل فتحة باب في المبنى المجاور بقياس 1.2 م وارتفاع 2.1 متر وذلك عن طريق المنشار الخرساني ويشمل السعر نقل الطمم خارج الموقع وتجهيز الفتحة ليوضع فيها الباب وحسب تعليمات المهندس المشرف.	بالمقطوع	بالمقطوع				
1/2	بالمقطوع: عزل ماسورة التصريف المارة بالهنجر إلى الحفرة الامتصاصية وتغطيتها بصاج مغلفن سماكة 4 ملم يكون مفصول كل 3 متر ويكون عرض اللوح 50 سم ويتم تطعيجه الى اربعة وجوه حسب المخططات المرفقة، لضمان عدم تضررها، وعلى المقاول عزل مناطق التقاء جدران الهنجر المقترح مع الماسورة ومعالجتها ليصبح الشكل لائق، ويشمل السعر جميع المواد والإكسسوارات المستخدمة وجميع ما يلزم لإتمام العمل على أكمل وجه. وحسب توجيهات المهندس المشرف	بالمقطوع	بالمقطوع				
1/3	بالمقطوع: فك وإزالة الكنדרين القائم في منطقة الهنجر المقترح، وتنفيذ غلاف خرساني بسماكة (10 سم) فوق الرصيف القائم، وغلاف اخر مكان الكنדרين بمقدار (10 سم) ليصبح المنسوب النهائي بعد التنفيذ مطابقاً للمخططات، وإضافة المواد المميعة ومنع الرطوبة والتبخر للخرسانه واضافة HARDNER بالمقدار المناسب وحسب توصيات المصنع والمختبر وموافقة المهندس المشرف، ومعالجة الخرسانة حسب المواصفات وشامل كافة ما يلزم لإنجاز العمل حسب المواصفات العامة لوزارة الأشغال العامة والإسكان والمخططات.	بالمقطوع	بالمقطوع				
المجموع ينقل الى الخلاصة							

جداول الكميات

مشروع : هنجر تخزين في مجمع الرصيفة						القسم الثالث / أعمال الطوب الاسمنتي			
الرقم	نوع العمل	وحدة الكيل	الكمية	السعر		المبلغ		دينار	فلس
				فلس	دينار	فلس	دينار		
3/1	بالمتر المربع :- =====								
	تقديم وبناء جدران طوب خرساني مفرغ صنف عادي (أ) وحسب بند 603 الباب السادس خرسانة عادية وقوة كسر لا تقل عن 3,5 نيوتن/مم <sup>2</sup> بعد 28 يوم والكيل حسب بند 1/620 وشمولية السعر حسب بند 1/619 والمونة حسب بند 607 والسعر يشمل عمل القموط والسلاحات والجلسات والأكتاف من خرسانة درجة (20) وحسب سماكة الجدار شاملا حديد التسليح وبدون أي علاوات ويشمل السعر القموط والشناجات والبراطيش والسلاحات والأكتاف والجلسات المسلحة من خرسانة درجة (20) حول الشبابيك والأبواب								
	ا. سماكة (20) سم	2م	119 مئة وتسعة عشر						
3/2	عمل جسر خرساني عند انتهاء جدار الطوب بعرض (20 سم) وبارتفاع (20 سم) من خرسانة قوة كسر 250 ، مسلحة بأربع قضبان حديد قطر Ø12 (مم) وكانات Ø20/10 سم	م.ط	43 ثلاثة وأربعون						
	<u>ملاحظة :</u> <u>تكون جميع انواع الطوب المستخدم كبس آلي .</u>								
	المجموع ينقل الى الخلاصة								

جداول الكميات

مشروع : هجر تخزين في مجمع الرصيفة		القسم الرابع / أعمال القسارة					
الرقم	نوع العمل	وحدة الكيل	الكمية	السعر		المبلغ	
				فلس	دينار	فلس	دينار
4/1	مقدمة :- ارتفاع الشرائح والزوايا المعدنية المستعملة في بند القسارة تكون بكامل ارتفاع الطابق او بكامل العرض في حالة التقاء جدران الطوب بالسقف والجسور الخرسانية وفي حالة استعمال الشرائح وجدران الطوب تكون بكامل طول القمط. بالمتر المربع :- =====	2م	119 مئة وتسعة عشر				
	أ- تقديم وعمل قسارة اسمنتية من مونة الاسمنت والرمل مضافا اليها المواد الممبعة حسب البند (1/702) والسعر يشمل الزوايا المعدنية للزوايا الداخلية والخارجية والشرائح المعدنية وزوايا توقف القسارة حسب البند (1/702) ومن النوع الثقيل وفوق التمديدات الصحية والكهربائية : ثلاثة وجوه قسارة داخلية للجدران وحيثما يلزم حسب البند (702) والكيل حسب البند (1/711) ، وتكال سلاحات الشبايك قسارة داخلية.						
	ب- كالبنء السابق ولكن قسارة خارجية أربعة وجوه والوجه الرابع رشة شبريز وحسب الألوان والنقشة التي يحددها المهندس للواجهات الخارجية وللتصوينات وحيثما يلزم وحسب المخططات وحسب البند(715) والكيل حسب بند 3/711 من الباب السابع والسعر يشمل إضافة مواد مانعة للنش وكل ما يلزم من مواد وأدوات وسقالات وأيدي عاملة لإنهاء العمل على أكمل وجه وبموافقة المهندس المشرف وحسب المواصفات العامة ويتم صقل القسارة بالمالج وخطها بمادة Sypos 2000 مع إضافة مادة Silica لتحسين المتانة والمظهر، مع خلطها بدهان عازل واللون ونسبة الدهان يقرره المهندس المشرف. <u>ملاحظة : نسب الخلط للقسارة 2/1 للمسمار و 4/1 للبطانة و 3/1 للوجه الناعم . ويطلب في القسارة الودعات والتربيع الهندسي .</u>						
				المجموع ينقل إلى الخلاصة			

جداول الكميات

القسم: اعمال النجارة						مشروع : هنجر تخزين في مجمع الرصيفة	
المبلغ		السعر		الكمية	وحدة	نوع العمل	الرقم
دينار	فلس	دينار	فلس				
						بالعدد: (بند اختياري) =====	5/1
						تجهيز الهنجر بالأثاث اللازم ويشمل ما يلي:	
						يشمل هذا البند توريد وتركيب جميع القطع والأثاث. ويتم تنفيذ الأعمال باستخدام مواد ذات جودة عالية ومطابقة للمواصفات الفنية المعتمدة، مع مراعاة الأصول الهندسية ، وبما يتوافق مع تعليمات المهندس المشرف من حيث الألوان، والأحجام، وطريقة الترتيب داخل الموقع.	
				4	بالعدد	أ- توريد كرسي انتظار مصنوعة من هيكل معدني مطلي بمواد مقاومة للصدأ والتقشر، مع مقاعد مبطنة ومغطاة بالجلد الصناعي عالي الجودة والمقاوم للاهتراء.	
				1	بالعدد	ب- توريد مكتب عمل متين مصنوع من خشب MDF عالي الكثافة، مغلف بطبقة ميلامين مقاومة للخدش والرطوبة، وبالأبعاد التي يقرها المهندس المشرف.	
				1	بالعدد	ج- توريد كرسي مكتب دوّار مريح مزود بقاعدة معدنية مطلية ضد الصدأ، وعجلات متحركة سهلة الانسياب، وظهر مبطن، ومساند يد قابلة للتعديل	
				1	بالعدد	د- توريد وتركيب خزانة تخزين ببابين وأرفف داخلية منظمة مصنوعة من مواد خشبية أو معدنية عالية الجودة، مطلية بطلاء واقٍ ومقاوم للرطوبة، ومجهزة بمقابض وإكسسوارات متينة.	
				6	بالمتر	هـ- توريد وتركيب برادي زيبيرا لجميع النوافذ، مصنوعة من قماش عالي الجودة بألوان وقياسات تعتمد من المهندس المشرف، مع كافة الإكسسوارات والتركيبات اللازمة للتثبيت	
				ستة	المربع	جميع المواد والأعمال تنفذ حسب تعليمات المهندس المشرف والمواصفات الفنية المعتمدة.	
المجموع ينقل الى الخلاصة							



جداول الكميات

مشروع : هنجر تخزين في مجمع الرصيفة										القسم السادس : الأعمال المعدنية والألمنيوم وال PVC			
الرقم	نوع العمل	وحدة الكيل	الكمية	السعر		المبلغ		دينار	فلس				
				فلس	دينار	فلس	دينار						
6/1	بالمتر المربع :- =====												
	أ- تقديم وتركيب شبابيك ألمنيوم ثابتة من مقاطع الألمنيوم الخاصة من إنتاج إحدى كبرى الشركات المختصة التي لها قطاعات خاصة بالزجاج المفرد (6) ملم colored powder coated على أن لا تقل سماكة مقاطع الألمنيوم عن (1.6) ملم تعتمد من المهندس ومن أجود وأثقل القطاعات لتلك الشركات والتي تتناسب مع مساحات الفتحات ومراعاة متطلبات بند 1206 والكيل حسب بند 3/1009 وشمولية السعر حسب بند 3/1010 من الباب العاشر والبند 1212 من الباب الثاني عشر. ويشمل السعر الاكسسوارات من فراشي واقية مطاطية وبراعي وأيادي وعجلات البيلية والزرافيل والسيليكون وبحيث تكون من نوعية معتمدة من إحدى الشركات العالمية وبموافقة المهندس المشرف لمثل هذه الأعمال. كما ويشمل السعر درف المنخل المستخدم من الفايرير ويطلب من المقاول تقديم مخططات تنفيذية كاملة ومشملة على كافة التفاصيل لأعمال الشبابيك وحسب الأبعاد ، وعلى أن يتم تقديم عينة للشباك تمثل المواد والمقاطع المنوي استخدامها وباللون الذي يحدده المهندس قبل البدء بتقصيل الشبابيك وأخذ موافقة المهندس المشرف عليها.	م2	13	ثلاثة عشر									
المجموع ينقل الى ما بعده													

جداول الكميات

مشروع : هنجر تخزين في مجمع الرصيفة										القسم السادس : الأعمال المعدنية والألمنيوم وال PVC			
الرقم	نوع العمل	وحدة الكيل	الكمية	السعر		المبلغ		دينار	فلس				
				فلس	دينار	فلس	دينار						
مجموع ما قبله													
6/2	بالمتر المربع: =====		2م	5 خمسة									
<p>أ- تقديم وتركيب أبواب حديدية الحلق تيوبات وبراويز الدرف تيوبات خاصة والأجزاء السد من الباب مصفحة بصاج سماكة 2ملم على الوجهين ويشمل السعر تقديم وتركيب الغالات سلندر UNION OR YALE أو ما يعادلها والأيدي كذلك والفصالات وبقية القطع المعدنية اللازمة ومستويات مطاطية تثبت في البلاط وأيضا الدهان وجهين بالإضافة إلى وجه التأسيس والمعجونة الخاصة بأعمال الحديد حيثما يلزم وحسب المواصفات ويشمل السعر عمل دعامات داخلية بين وجهي الصاج كما ويشمل السعر الردادات الميكانيكية من أجود الأنواع وحسب تعليمات المهندس وجميع ما يلزم لإنجاز العمل على أكمل وجه حسب المخططات والمواصفات وإرشادات المهندس المشرف.</p> <p><b>** أبواب كبس تيوبات ولون الدهان يحدده المهندس.</b></p>													
المجموع ينقل الى الخلاصة													

جداول الكميات

مشروع : هنجر تخزين في مجمع الرصيفة						القسم السابع : أعمال الدهانات والطلاء والديكور			
الرقم	نوع العمل	وحدة الكيل	الكمية	السعر		المبلغ		دينار	فلس
				فلس	دينار	فلس	دينار		
7/1	تشمل بنود أعمال الدهان على التوريد والتحضير والمواد اللازمة والوجه التحضيري ويكون الدهان والمعجونة من أجود الأصناف المعتمدة التي يلزم تقديم عينات منها قبل التوريد وتنفيذ الأعمال طبقاً للمواصفات العامة وحسب الألوان التي يراها المهندس المشرف مناسباً. بالمتر المربع : =====	م2	223 مئتان وثلاثة وعشرون						
	تقديم وعمل دهان مائي مستحلب "Emulsion" ثلاثة وجوه عدا وجه التأسيس ووجهين من هان فاينل سيلك بالألوان التي يحددها المهندس مطابق للمواصفات الاردنيه رقم (31) وحسب متطلبات بند 1304/3/ج/2 وبند 1304/1/ج وبند 1306/3/ج(د) ومراعاة متطلبات بند 1307 والكيل حسب بند 1/1315/أ وشمولية السعر بند 1/1316 من الباب الثالث عشر.								
المجموع ينقل إلى الخلاصة									

جداول الكميات  
الاعمال الميكانيكية

القسم الثامن / الاعمال الميكانيكية				مشروع : هنجر تخزين في مجمع الرصيفة			
المبلغ		السعر		الكمية	وحدة	نوع العمل	الرقم
دينار	فلس	دينار	فلس		الكيل		
						مجموع ما قبله	
				4	بالعدد	<p><b>وحدات تكييف الهواء المنفصلة (بند اختياري):</b></p> <p>توريد و تركيب و تشغيل أجهزة وحدات تكييف منفصلة مزودة بخاصية ال Inverter و نظام حامي / بارد موفرة للطاقة class A و ذات فاز 1 و ضاغطة هواء من نوع مغلق hermetic و مروحة ذات تيار كهربائي ثابت DC FAN MOTOR و مكثف و مبخر و غاز R410 . الوحدة الخارجية يجب أن تكون مصنعة من الصاج المجلفن و المكثف يبرد بالهواء و كويل ذو زعانف ألومنيوم و أنابيب نحاسية مع أنابيب تبريد نحاسية طول 5 متر و جميع القطع اللازمة لتركيب الوحدات المنفصلة من حمالات و قطع توصيل و أسلاك كهربائية و أسلاك التحكم و ثيرموستات وشبكة تمديدات مواسير التصريف للماء المتكاثف لكل وحدة بالجدار الى اقرب مصرف ارضي وخط التصريف قطر mm 20(PN16 CPVC). و وضع النظام في ظروف تشغيلية صحيحة حسب المواصفات و إرشادات المهندس و جداول المعدات ويكون بلد المنشأ أوروبي أو ياباني ويشترط على المقاول تقديم حسابات التكييف وشهادة بلد المنشأ وشهادة مطابقة للاعتماد، ويجب ان يكون وصل الوحدة الداخلية مع الخارجية باستعمال سليف وتكون داخل الجدار والوحدة الخارجية تكون على السطح وتثبت بالجدار على قواعد من زوايا حديد تكون ذات ابعاد الزوايا (50*50*50MM) ومدهونه بدهان حراري مع تركيب موانع اهتزاز و حسب المخططات</p> <p>1 - طن</p>	1/8
المجموع ينقل الى ما بعده							

جداول الكميات  
الاعمال الميكانيكية

القسم الثامن / الاعمال الميكانيكية				مشروع : هنجر تخزين في مجمع الرصيفة			
المبلغ		السعر		الكمية	وحدة	نوع العمل	الرقم
دينار	فلس	دينار	فلس		الكيل		
						مجموع ما قبله	
						<p><b>مراوح موازنة (بند اختياري):</b></p> <p>تقديم وتركيب وفحص وموازنة مراوح سحب وتزويد تكون مزودة بالحماية الحرارية والكهربائية اللازمة وحسب القدرات والكميات اللاحقة والمخططات المرفقة، ويشمل السعر تركيبها على الجدران، على أن تكون المروحة من النوع المقاوم للظروف الجوية، وتزويدها بخانق يعمل بالجاذبية (GRAVITY SHUTTER) أو بواسطة ميكانيكية بحيث يفتح عند التشغيل ويغلق عند الإيقاف، وذات مستوى ضجيج لا يزيد عما ورد في البند (2/3/8) والبند (3/3/8) وحسب البند (9/3/8) من المجلد الرابع والعشرون.</p> <p>كما يشمل السعر تقديم وتركيب التمديدات الكهربائية اللازمة شاملاً الأسلاك والعلب والمواسير الكهربائية ومفتاح تشغيل يدوي مع لمبة إشارة، وتغذيتها بالكهرباء من أقرب مصدر كهربائي، وحسب ما هو موضح على المخططات وبما يتناسب مع الأحمال والقدرات المطلوبة، مع تقديم وتركيب كل ما يلزم للنوع المراد توريده حسب توصيات الشركة الصانعة، ضمان الكفاءة وحسن التشغيل والتنفيذ مع الفحص والضبط والموازنة ويجب اعتمادها من المهندس المشرف ويكون جميع ما ذكر حسب تعليمات المهندس المشرف.</p> <p>1. EX.F – WALL MOUNTED TYPE (مروحة سحب) قدرة 1,700 لتر/ثانية (≈ 6,120 م³/ساعة)</p> <p>2. FA.F – WALL MOUNTED TYPE (مروحة تزويد) قدرة 1,700 لتر/ثانية (≈ 6,120 م³/ساعة).</p>	2/8
				1 واحد	بالعدد		
				1 واحد	بالعدد		
المجموع ينقل الى ما بعده							

جداول الكميات  
الاعمال الميكانيكية

القسم الثامن / الاعمال الميكانيكية				مشروع : هنجر تخزين في مجمع الرصيفة			
المبلغ		السعر		الكمية	وحدة	نوع العمل	الرقم
دينار	فلس	دينار	فلس		الكيل		
						مجموع ما قبله	
						<p><b>بالمقطوع:</b></p> <p>تقديم وتركيب كنبينة اطفاء الحريق كامله من الصاج المجلفن المدهون بالدهان الحراري وباللون الاحمر قياس 105*90سم سماكة 1.5مم ومن النوع الظاهر فوق الجدار مزوده بالبرابيش المطاطيه قطر (1) انش طول (30)متر ومصنعة حسب المواصفات القياسية البريطانية او الاردنية ويشمل السعر المحابيس والقاذف المصنوع من الخلائط المعدنية وكذلك مخفضات الضغط ( Pressure Reducing Valve ) وكافة ما يلزم من مواد واعمال لازمة للتركيب حسب مواصفات الدفاع المدني والكود الاردني للحريق وحسب المواصفات والتفصيلات الوارده على المخططات.</p>	3/8
						<p><b>بالمقطوع:</b></p> <p>توريد تنفيذ وتركيب خط مياه من المبنى المجاور الى الواجهة الامامية للمبنى، ويشمل العمل جميع ما يلزم من أعمال الحفر والتمديد والربط من نقطة التغذية في المبنى المجاور، وتركيب المواسير والملحقات اللازمة، وإعادة الوضع لما كان عليه بعد التنفيذ وأيضا يشمل جميع الاكسسوارات واعمال المصانة والمواد المستخدمة لاتمام العمل على اكمل وجه، وذلك حسب الأصول التنفيذية التي يتم اعتمادها من الاستشاري وتعليمات المهندس المشرف وعلى المقاول تقديم رسومات تنفيذية ليتم اعتمادها من قبل الاستشاري.</p>	4/8
						المجموع ينقل الى الخلاصة	

ملاحظة: على المقاول ملحق رقم 1  
الشروط والمواصفات الاسترشادية الخاصة بالمقاول  
لأعمال التصميم للمنشأة المعدنية

جداول الكميات

القسم الثامن / أعمال المنشأ المعدني					مشروع : هنجر تخزين في مجمع الجودة		
المبلغ		السعر		الكمية	وحدة	نوع العمل	الرقم
دينار	فلس	دينار	فلس				
				50 خمسون	م.ط	بالمتر الطولي : =====	8/1
				18 ثمانية عشر	م.ط	تصميم وتقديم المواد الخام اللازمة لتنفيذ المنشأ المعدني وتصنيعها وتوريدها وتركيبها مع الغطاء المعدني وصيانتها (الكلل للمسقط الأفقي) و حسب المخططات المقدمة من المكتب الاستشاري :	
				50 خمسون	م.ط	ا- HE180M	
				40 اربعون	م.ط	ب-مقطع HE220 B	
				120 مئة و عشرون	م.ط	ت- HE300M	ا-
				65 خمسة و ستون	م.ط	ث- HE400M	
				152 مئة و اثنان و خمسون	م.ط	ج- IPE330	
				150 مئة وخمسون	م.ط	ح- L80*60*10	
						خ - مقطع SHSF (120*120*4)mm	
						ذ- Z PURLINS 200*20 MM	
المجموع ينقل الى ما بعده							



## جداول الكميات

القسم الثامن / أعمال المنشأ المعدني				مشروع : هنجر تخزين في مجمع الجويده			
المبلغ		السعر		الكمية	وحدة الكيل	نوع العمل	الرقم
دينار	فلس	دينار	فلس				
مجموع ما قبله							
						وتشمل الأعمال المطلوبة من المقاول ما يلي :  تقديم وتوريد الهيكل المعدني الإنشائي للسقف من مقاطع مركبة (BUILT UP SECTIONS) أو مقاطع قياسية (HOTROLLED) وذلك للأعمدة والجسور الرئيسية والفرعية وحسب المخططات مع التثبيت اللازم وحسب ما هو وارد على المخططات وأخذ موافقة المهندس المشرف المسبقة على نوعية البراغي قبل المباشرة في عملية التنفيذ على أن تكون البراغي من عيار (8,8) GR . توريد وتركيب نظام عوارض الرياح (WIND BRACING) من مقاطع معدنية قياسية وحسب ما هو وارد على المخططات . تنظيف أجزاء الهيكل المعدني بالقذف الرملي أو بالطرق الميكانيكية المناسبة مع دهانها دهان (zinc phosphate) نوع ( solo, unichom, jutem ) أو ما يعادلهم من وجهين بالإضافة إلى دهان إيبوكسي سماكة (100) ميكرون وحسب تعليمات المهندس المشرف . تقديم براغي تثبيت المنشأ المعدني بالأساسات من نوعية مناسبة . ANCHOR BOLTS  تقديم وصب NON SHRINK GROUT أسفل الأعمدة الفولاذية وتكون كلفتها محملة على بنود العطاء	ب-  

جداول الكميات

جداول الكميات

مشروع : هجر تخزين في مجمع الرصيفة						القسم الثامن/ أعمال المنشأ المعدني	
الرقم	نوع العمل	وحدة الكيل	الكمية	السعر		المبلغ	
				فلس	دينار	فلس	دينار
مجموع ما قبله							
تابع 9/1 و-	تابع ما قبله : توريد وتركيب غطاء السقف للهجر حسب المخططات ، ويكون السقف من SANDWISH PANEL بسماكة دنيا (7) سم ، مكونة من طبقتي صاج الخارجية سماكة (0,5) ملم مضلعة ( CORRUGATED SHEET) ومسبقة الدهان (PREPAINTED) والأخرى داخلية سماكة (0,4) ملم flat مع تضليعات بسيطة المسبق الدهان (PREPAINTED) وحسب الألوان المعتمدة من المهندس وعازل من الفوم (البوليثيرين) لانتقل الكثافة عن (35) كغم / 3م مع جميع ما يلزم من فلاشنج وبراعي تثبيت ذاتية الشد ( Self Drilling )	م2	211 مئتان واحد عشر				
ز-	الجدران الداخلية والخارجية الجزء العلوي من الجدران بارتفاع محدد بالمخططات متر للمنشأ (WARE HOUSE) وبارتفاع محدد بالمخططات متر لمنشأ المصنع من حديد الصاج المعزول (SANDWISH PANEL) بسماكة دنيا (7) سم ، مكونة من طبقتي صاج الخارجية سماكة (0,6) ملم مضلعة ( CORRUGATED SHEET) ومسبقة الدهان (PREPAINTED) والأخرى داخلية سماكة (0,4) ملم flat مع تضليعات بسيطة المسبق الدهان (PREPAINTED) وحسب الألوان المعتمدة من المهندس وعازل من الفوم (البوليثيرين) بكثافة لا تقل عن (35) كغم / 3م مع جميع ما يلزم من فلاشنج	م2	84 اربعة وثمانون				
ح-	توريد وتركيب مزاريب واقنية مياه الأمطار الأفقية والرأسية وتكون بارزة عن جسم الهجر 25 سم وحسب المواصفات والمخططات ويشمل السعر المرابط وجميع ما يلزم لتركيبها طما يشمل السعر دهان المزاريب والاقنية المؤدية لها بالايوكسي ومن الوجهان وحسب تعليمات واعتماد المهندس المشرف.	بالمقطوع	بالمقطوع				
المجموع ينقل الى مابعده							

جداول الكميات

مشروع : هجر تخزين في مجمع الرصيفة							القسم الثامن/ أعمال المنشأ المعدني	
الرقم	نوع العمل	وحدة الكيل	الكمية	السعر		المبلغ		
				فلس	دينار	فلس	دينار	
مجموع ما قبله								
تابع 9/1	<p>ط- تصنيع وتوريد وتركيب أبواب سحابة مع أو بدون (فتحات أبواب وأبواب ضمنها) حسب متطلبات الدفاع المدني وحسب الأعداد والأقيسة الموضحة على المخططات , وبحيث تكون الأبواب (HEAVY DUTY) ويشمل السعر الهيكل المعدني الحامل للباب من الحديد المجلفن مع طبقتي صاج داخلي وخارجي سماكة (0,7) ملم لكل منهما وبينهما عازل من الصوف الصخري سماكة (5) سم بكثافة لا تقل عن (40 كغم / م3) ونظام التعليق سفلي مع سكة علوية والعجلات اللازمة والسكك وحلوق الأبواب والمـ FLASHING والزرافيل والماتور الكهربائي وكل ما يلزم لإنجاز العمل على أكمل وجه وحسب تعليمات المهندس المشرف كما ويشمل السعر تقديم وعمل فتحة باب قياس (1,1 × 2) م (SINGLE DOOR) ضمن الباب السحاب وحسب متطلبات الدفاع المدني وتوريد وتركيب باب كبس تيوبات حديد ضمن الفتحة المستحدثة من تيوب عريض مصفح بصاج سماكة 1,5 ملم من الجهتين والسعر يشمل جلب وتنعيم مكان لحام الكهرباء ومعجنة الأماكن بمعجون خاص لأعمال الحديد وكذلك المفصلات وتركيب غالات سلندر نوع ISEO ايطالي والأيدي من نفس النوع ومن أجود الأصناف والدهان الزيتي ثلاثة وجوه عدا وجهي التأسيس ويشمل السعر تثبيت الحلوق الخاصة بها بشكل جيد مع جميع ما يلزم كاملا لإنجاز العمل على أكمل وجه وحسب المخططات كما يشمل السعر الماتور المخصص للرفع والتنزيل للباب من اجود الانواع كما يراعى قدرة الماتور لحمل وزن الباب بطريقة مريحة ويشمل السعر جميع المستلزمات والتمديدات لتركيبه وعمله على اكمل وجه وحسب تعليمات المهندس المشرف .</p> <p><u>يطلب من المقاول تقديم المخططات التنفيذية لأعمال المنشأ المعدني معززة بالحسابات الإنشائية لأخذ الموافقة عليها من قبل المهندس قبل المباشرة بالتنفيذ . وعلى أن يتحمل المقاول مسؤولية التصميم للمقاطع الإنشائية للجسور المعدنية المقدمة من قبله بناءاً على الأحمال التصميمية المعتمدة</u></p>							
		2م	13 ثلاثة عشر					
المجموع ينقل الى ما بعده								

جداول الكميات

القسم الثامن/ أعمال المنشأ المعدني						مشروع : هنجر تخزين في مجمع الرصيفة	
المبلغ		السعر		الكمية	وحدة	نوع العمل	الرقم
دينار	فلس	دينار	فلس		الكيل		
مجموع ما قبله							
				1 واحد	بالعدد	<p><b>بالعدد</b> سُلّم رأسي فولاذي مع قفص حماية يشمل العمل تصنييع وتركيب وتسليم سُلّم رأسي ثابت للوصول إلى سطح هنجر من الفولاذ المجلفن بالغمس الساخن، مع قفص حماية معدني كامل حسب المخططات وتعليمات المهندس المشرف.</p> <p>يتكون السُلّم من قوائم جانبية من مقاطع فولاذية مناسبة، ودرجات من قضبان صلب قطر (20-25) مم بسطح مانع للانزلاق ومتباعدة (حوالي 300 مم)، مثبتة لحاماً كاملاً. يبدأ قفص الحماية من منسوب (2.2 م) عن الأرض وحتى أعلى السطح بقطر داخلي لا يقل عن (0.8 م).</p> <p>يُثبت السُلّم على جسم المبنى بواسطة مراسي ميكانيكية أو كيميائية معتمدة مع اختبار شدّ عند الطلب. جميع الأجزاء تُجلفن بالغمس الساخن بسمك لا يقل عن (85 ميكرون)، ويُعالج أي تلف بطبقة زنك غني.</p> <p>يشمل البند جميع الملحقات والاكسسوارات اللازمة من حوامل والمثبتات .</p> <p>يشمل السعر القفص المعدني وجميع الأعمال حتى اتمام العمل على اكمل وجه وحسب المخططات</p>	9/2
				بالمقطوع	بالمقطوع	<p>توريد وتركيب ممشى صيانة فوق سقف الهنجر من شبك معدني مجلفن أو فايبرغلاس غير قابل للانزلاق، بعرض لا يقل عن 60 سم، مع هيكل تثبيت من مقاطع حديد مجلفن أو ألومنيوم مثبتة على عصب السقف باستخدام قواعد مطاطية أو بلاستيكية لتوزيع الأحمال ومنع تلف السقف، شاملاً جميع الوصلات والبراغي المقاومة للصدأ والعوازل المانعة للتسرب، كامل حسب المخططات وتعليمات المهندس المشرف وعلى المقاول تقديم رسومات تنفيذية لمسارات وتفاصيل المشى لاعتماده من المهندس المشرف.</p>	9/3
المجموع ينقل الى ما بعده							

جداول الكميات

القسم الثامن/ أعمال المنشأ المعدني						مشروع : هجر تخزين في مجمع الرصيفة	
المبلغ		السعر		الكمية	وحدة الكيل	نوع العمل	الرقم
دينار	فلس	دينار	فلس				
مجموع ما قبله							
				بالمقطع	بالمقطع	<p><b>بالمقطع:</b></p> <p>درج حديدي</p> <p>يشمل العمل توريد وتصميم وتصنيع وتركيب درج فولاذي مكون من اثنتي عشرة درجة مع بسطة واحدة، مصنوع من فولاذ إنشائي مجلفن بالغمس الساخن بسماكة طبقة جلفنة لا تقل عن 85 ميكرون، وفقاً للكودات والمواصفات الأردنية وتعليمات المهندس المشرف، ويشمل العمل جميع الأعمال الحديدية واللحامات والمثبتات والحوامل اللازمة. تكون الدرجات من شبك فولاذي مانع للانزلاق أو من صاج معرّج بسمك لا يقل عن 5 مم مع حافة أمامية مانعة للانزلاق، وتكون الأبعاد حسب الكود بحيث لا يتجاوز ارتفاع القائمة 180 مم ولا يقل عرض المداس عن 280 مم وبعرض صافٍ للدرج لا يقل عن 1.10 م، مع بسطة بطول لا يقل عن عرض الدرج ومدعمة بجسور فولاذية مناسبة. يُزوّد الدرج بدرابزين جانبي مزدوج بارتفاع لا يقل عن 1.05 م مع حاجز قدم بارتفاع 10 سم عند الأطراف المكشوفة. يتم تثبيت الدرج على جسم المبنى بواسطة صفائح قاعدة من فولاذ بسمك مناسب مع مراسي كيميائية أو ميكانيكية لا يقل قطرها عن M16، ويتم عزل نقاط الارتكاز والفواصل بمادة مانعة للتسرب. تُراعى في التصميم الأحمال الحية بحد أدنى 4.0 كيلونيوتن/م<sup>2</sup> وحمل أفقي على الدرابزين 0.9 كيلونيوتن/م وفق المتطلبات الهندسية. يشمل السعر جميع الأعمال من جلفنة وحماية وعزل ودهان إصلاحي بعد التركيب، والفحوصات اللازمة، والنقل والرفع والتركيب في الموقع حتى التسليم النهائي جاهزاً للاستعمال وعلى المقال تقديم الرسومات التنفيذية للدرج واعتماده حسب توجيهات المهندس المشرف.</p>	9/4
							المجموع ينقل الى ما بعده

جداول الكميات

القسم الثامن/ أعمال المنشأ المعدني				مشروع : هنجر تخزين في مجمع الرصيفة			
المبلغ		السعر		الكمية	وحدة الكيل	نوع العمل	الرقم
دينار	فلس	دينار	فلس				
مجموع ما قبله							
				25 خمسة وعشرون	م.ط	<p><b>بالمتر الطولي:</b></p> <p>إدراج دكسيون:</p> <p>يشمل العمل توريد وتصنيع وتركيب أرفف تخزين معدنية نوع دكسيون مصنوعة من الفولاذ المجلفن أو المطلي حرارياً بطلاء بودرة إلكتروستاتيكي مقاوم للصدأ، بسماكة لا تقل عن (2 مم) للأعمدة و(1.5 مم) للرفوف، ومثبتة بالأرض بواسطة مراسي معدنية مانعة للحركة والانقلاب، ومصممة لتحمل حمولة لا تقل عن (150 كغم) لكل رف.</p> <p>يتم ترتيب الأرفف بحيث تترك ممرات بعرض لا يقل عن (1.2 م)، وتغطي الواجهات بستارة بلاستيكية شفافة مقاومة للغبار بسماكة لا تقل عن (1 مم). تتم عملية ترتيب وتوزيع الأرفف داخل الهنجر حسب توجيهات واختيار المهندس المشرف.</p> <p>يشمل العمل جميع الوصلات والبراغي من نوع (8.8) أو ما يعادله، وتنفيذ العزل والفواصل اللازمة حسب تعليمات المهندس المشرف، مع مراعاة اشتراطات الكود الأردني للحماية من الحريق والسلامة العامة في المستودعات من حيث المسافات والأمان الإنشائي</p> <p>يشمل السعر جميع المواد والتركيب والفحص والتنظيف حتى التسليم النهائي جاهزاً للاستعمال، ويكون عرض الرف (65 سم) وارتفاعه (2 م)، وحسب تعليمات المهندس المشرف.</p>	9/5
المجموع ينقل الى ما بعده							

جداول الكميات

مشروع : هنجر تخزين في مجمع الرصيفة						القسم الثامن/ أعمال المنشأ المعدني	
الرقم	نوع العمل	وحدة الكيل	الكمية	السعر		المبلغ	
				فلس	دينار	فلس	دينار
	<p><b>بالمقطوع:</b></p> <p>عزل منطقة التقاء سقف الصاج مع الجدار القائم بالطريقة المناسبة، وذلك لضمان منع تسرب المياه أو الرطوبة أو الأتربة من نقطة الالتقاء، ويشمل السعر توريد وتركيب ومصانة جميع المواد اللازمة للعزل والإغلاق، وتنظيف الأسطح قبل العزل، وتنفيذ المعالجات حسب تعليمات المهندس المشرف والمواصفات الفنية المعتمدة، وبما يحقق متطلبات العزل الكامل على ان يقدم المقاول أصول تنفيذية يتم اعتمادها من الاستشاري.</p> <p>ملء الفراغ بين الصاج والجدار بمواد عزل مرنة مثل السيليكون الصناعي أو بولي يوريثين (PU Sealant) عالية الجودة مقاومة والرطوبة.</p> <p>تركيب شريط مانع للتسرب (Backer Rod) قبل وضع المادة العازلة في حال وجود فجوة كبيرة.</p> <p>تثبيت صاج تغطية (Flashing) من الحديد المجلفن أو الألمنيوم، بحيث يغطي منطقة الالتقاء بمقدار لا يقل عن (10 سم) على الجدار و(10 سم) على الصاج.</p> <p>وضع طبقة إضافية من مادة مانعة للتسرب (Butyl Tape أو Bituminous Membrane)تحت الصاج عند منطقة التماس لمزيد من الحماية.</p> <p>ويتفق عليها لاحقاً بالتعاون مع الاستشاري.</p>	بالمقطوع	بالمقطوع				
	المجموع ينقل الى الخلاصة						

جداول الكميات

مشروع : هجر تخزين في مجمع الجوية										القسم التاسع/ الأعمال الخارجية والمساحات			
الرقم	نوع العمل	وحدة الكيل	الكمية	السعر		المبلغ		دينار	فلس				
				فلس	دينار	فلس	دينار						
مجموع ما قبله													
10/1	بالمتر المربع:												
	تقديم وصب خرسانة مسلحة درجة (20) للأرضية فوق الرصفة بسمك (10 سم) حسب البند (1/306) والبند (1/2/306)، على أن لا تقل قوة الكسر للمكعبات عن 20 نيوتن/ملم <sup>2</sup> بعد 28 يوماً، والكيل حسب البند (2/817) و(1/327)، وإضافة المُمِيعَات حسب البند (5/302). والسعر يشمل حديد التسليح اللازم وذلك شبكة واحدة من حديد قطر 10 ملم كل 20 سم بالطول وبالعرض اللازم وكافة الأعمال المطلوبة للتنفيذ حسب المخططات والمواصفات العامة، وذلك لأرضية منطقة A.	م <sup>2</sup>	62 اثنا وستون										
10/2	بالمتر الطولي : (بند اختياري) =====												
	تقديم وتركيب أطارييف خرسانية ( حجر كندرين ) نخب أ جاهزة الصنع وبقوة كسر لا تقل عن 21 نيوتن/ملم <sup>2</sup> بعد 28 يوم قياس 20/15 × 30 × 50 سم بارتفاع ظاهرة لا يقل عن 20 سم ويشمل السعر الحفريات اللازمة مع دك التربة ورشها بالماء وخرسانة النظافة قياس ( 10 × 40 ) سم مع تدعيم الأطارييف بخرسانة عادية مقطع (10×15) سم وبقوة كسر لا تقل عن 15 نيوتن/ملم <sup>2</sup> بعد 28 يوم والسعر يشمل الكحلة والإسمنت ودهان الأطارييف بدهانات خاصة وبما يروه المهندس مناسباً ومع جميع ما يلزم لإنجاز العمل على أكمل وجه حسب المواصفات والمخططات.	م.ط	13 ثلاثة عشر										
10/3	بالمتر المربع (بند اختياري) =====												
	توريد ردم من حصى متدرجة ( BASE COURSE ) سماكة 20 سم بعد الدحل وذلك أسفل المناطق التي ستستقبل المدات الأرضية والموضحة على المخططات والسعر يشمل التسويات الترابية اللازمة والرش بالماء والدمك الميكانيكي بنسبة 95% من الكثافة الجافة حسب تجربة بروكتر المعدلة وحسب المواصفات العامة للطرق.	م <sup>2</sup>	78 ثمانية وسبعون										
المجموع ينقل الى ما بعده													



## جداول الكميات

مشروع : هنجر تخزين في مجمع الجويده										القسم التاسع/ الأعمال الخارجية والمساحات			
الرقم	نوع العمل			وحدة الكيل	الكمية	السعر		المبلغ					
						فلس	دينار	فلس	دينار				
مجموع ما قبله													
10/4	<b>بالمتر المربع : ( بند اختياري )</b> =====												
	تقديم وتركيب بلاط أرصفة (على المقاول تقديم ثلاث عينات لاعتمادها من قبل الاشراف) بالألوان الذي يحدده المهندس على أن يكون الوجه مصقول والجوانب رأسية ومستوية والسعر يشمل أيضاً الطمم من حصمة وعدسية والمونة والترويب بالإسمنت والتكحيل بكحلة عرض 1م مع جميع ما يلزم كاملاً لإنجاز العمل على أكمل وجه حسب المخططات والمواصفات												
10/5	<b>بالمقطع:</b>												
	تقديم وتنفيذ جدار خرساني يفصل المنطقة A عن الشارع، ويشمل السعر الحديد والباطون على أن يقدم المقاول الأسس التنفيذية لاعتمادها من الاستشاري، وشامل جميع الأعمال اللازمة لإتمام الجدار حسب المخططات وتعليمات المهندس المشر وعلى المقاول تقديم الرسومات التنفيذية لاعتمادها من قبل الاستشاري..												
المجموع ينقل الى الخلاصة													

صفحة الملخص

المجموع رقماً وكتاباً		رقم الصفحة
كتاباً	رقماً	
		3ك
		4ك
		6ك
		7ك
		9ك
		10ك
		13ك
		19ك
		21ك
		الإجماليات
ينقل المجموع إلى الخلاصة النهائية		

ديناراً شاملاً ضريبة المبيعات.

إجمالي سعر المقاول:

التاريخ

التوقيع

أسم المقاول وختمه

.....

.....

.....

# HANGAR ALRSAYFEH

## الاعمال الكهربائية

المجموع		سعر الوحدة ( بالرقم والكتابة )		الكمية ( بالرقم والكتابة )	الوحدة	وصف البند	رقم البند
دينار	فلس	دينار	فلس				
						<p><b>اعمال الإنارة:</b></p> <p>تقديم وتركيب وفحص وتشغيل وحدات الإنارة التالية وبالموصفات ادناه والسعر يشمل الحفر والمواسير (PVC) والأسلاك مقطع (2.5 X 3) ملم و(4 X 3) ملم 2 للإنارة الخارجية والعلب والمفاتيح وحتى التوصيل والشبك مع لوحة التوزيع الفرعية, وكل ما يلزم من أعمال وحسب المخططات وتعليمات المهندس المشرف :</p> <p>1) تعمل وحدات الإنارة على فولتية (240) ولا يقل عامل القدرة عن 90.  2) أن يكون لون الإنارة (DAY LIGHT).  3) أن يكون مقدار الإنارة للواط الواحد لا يقل عن 100 لومن.  4) أن لا تنخفض شدة الإنارة عن 70% خلال فترة الصيانة من قسمتها عند التسليم.  5) أن لا يقل العمر التشغيلي للوحدات عن 10000 ساعة تشغيلية.  6) أن تكون وحدات الإنارة ( SLIM PANEL, ISOLATED POWER ( DRIVER, AND NON FLICKR  7) تقديم كل ما يثبت المواصفات أعلاه بشكل خطي وموثق.  8) تقديم ضمان صيانة واستبدال لمدة سنتين من تاريخ التسليم الابتدائي.</p>	2-1
ينقل المجموع الى ما بعده							

# HANGAR ALRSAYFEH

## الاعمال الكهربائية

رقم البند	وصف البند	الوحدة	الكمية ( بالرقم والكتابة )	سعر الوحدة ( بالرقم والكتابة )		المجموع	
				فلس	دينار	فلس	دينار
	<u>توريد وتركيب وفحص وتشغيل وحدات الإنارة التالية:</u>						
1-1-2	1- وحدة إنارة نيون ( LED LIGHT ) بقدرة 72 واط وحسب المخططات قابلة للتحكم 7200لومن, IP 20 .	عدد	16 ستة عشر				
1-2-2	2- وحدة إنارة طوارئ (LED 4W) مع إشارة EXIT تركيب ظاهرة بالسقف أو الجدار والهيكل من صفائح الحديد المعالج والمدهون حراريا باللون الأبيض وتتكون من بطارية نيكل كادميوم ومحول تردد الكتروني ومستشعر تحويل ومفتاح لفحص عمل البطاريات. وبحيث تعمل لمدة ثلاث ساعات متواصلة في حالة انقطاع التيار الكهربائي.	عدد	2 اثنان				
1-3-2	3- وحدة (Emergency Kit) تركيب داخل وحدات الإنارة المحددة على المخططات مع الفحص والتشغيل، الأبيض وتتكون من بطارية نيكل كادميوم ومحول تردد الكتروني ومستشعر تحويل ومفتاح لفحص عمل البطاريات. وبحيث تعمل لمدة ثلاث ساعات متواصلة في حالة انقطاع التيار الكهربائي 8 واط .	عدد	5 خمسة				
4-3-1	وحدة إنارة كشاف خارجي 4 - (LED FLOOD LIGHT)) بقدرة 50 واط وحسب المخططات قابلة للتحكم 5000 لومن, IP 65	عدد	6 ستة				
ينقل المجموع الى ما بعده							

# HANGAR ALRSAYFEH

## الاعمال الكهربائية

المجموع		سعر الوحدة ( بالرقم والكتابة )		الكمية ( بالرقم والكتابة )	الوحدة	وصف البند	رقم البند
دينار	فلس	دينار	فلس				
				5	عدد	<p><u>مخارج القوى (الاباريز)</u></p> <p>توريد وتركيب وفحص وتشغيل أباريز مؤرصة. والسعر يشمل الحفر والمواسير (pvc) والأسلاك مقطع (3 * 4) ملم وتربط حتى لوحة التوزيع النهائية، والعلب الكهربائية (BOX) وعمل كل ما يلزم لإنجاز العمل حسب المخططات والمواصفات وتعليمات المهندس المشرف.</p>	ثانيا
				خمسة		1- إبريز صناعي مفرد ثلاث ثقب قوة 16 أمبير	2-1
				1	عدد	2- إبريز صناعي ثلاثي ثلاث ثقب قوة 32 أمبير	2-2
				واحد			
ينقل المجموع الى ما بعده							

# HANGAR ALRSAYFEH

## الاعمال الكهربائية

المجموع		سعر الوحدة ( بالرقم والكتابة )		الكمية ( بالرقم والكتابة )	الوحدة	وصف البند	رقم البند
دينار	فلس	دينار	فلس				
						<p><u>ثالثا</u></p> <p>3-1</p> <p><u>لوحات التوزيع الكهربائية الرئيسية والفرعية:</u>  <u>لوحات التوزيع الكهربائية الرئيسية وشية</u>  <u>الرئيسية:</u>            - توريد وتركيب وفحص وتشغيل اللوحة الرئيسية التالية على أن تحتوي هذه اللوحة على خمسة قضبان نحاسية مناسبة لحجم القواطع والتيارات الكهربائية للخطوط وأجهزة قياس الفولتية والتيار للفايزات والتردد ولمبات إشارة ووسائل الحماية اللازمة على أن تتوفر إمكانية توصيل الكوابل من الأعلى والأسفل وينطبق عليها المواصفات البريطانية BS5486 و BSEN60439 والقواطع مغناطيسية حرارية MCCB ، واللوحة بأبعاد تتناسب مع المحتويات، والسعر يشمل كل ما يلزم من أعمال الربط والتثبيت والتأريض وأية أعمال إنشائية تتطلبها على أن تكون خزانة اللوحة لها باب وقفل ولا تقل سماكة الصاج المصنوع منها عن 1.5 ملم مدهونة ومعالجة حراريا في المصنع ضد الصدأ والتآكل. وبالساعات الموضحة على المخططات. *** توفير قاطع رئيسي سعة 50 أمبير 3 فاز وساعة كهرباء فرعية . وتكون الساعة في الهنجر الجديد مع خزانة وقفل وحسب تعليمات المهندس المشرف .</p>	
				<p><u>موجده</u>  <u>مسبقا</u></p> <p>1 واحد</p>	<p><u>موجده</u>  <u>مسبقا</u></p> <p>عدد</p>		3-2-1
ينقل المجموع الى ما بعده							

# HANGAR ALRSAYFEH

## الاعمال الكهربائية

المجموع		سعر الوحدة ( بالرقم والكتابة )		الكمية ( بالرقم والكتابة )	الوحدة	وصف البند	رقم البند
دينار	فلس	دينار	فلس				
						<p><u>لوحات التوزيع الكهربائية الفرعية:</u>  - تقديم وتركيب وفحص وتشغيل لوحات التوزيع الفرعية ثلاثية الفاز (مع جميع القواطع). غاطسة في الجدار محمية من الصدأ والتآكل. ذات قفل وباب ومدهونة حراريا وحسب المواصفات والمخططات وتعليمات المهندس المشرف. تحتوي على اتساع إضافي يمكن من إضافة قواطع (لا يقل عن ستة قواطع) ويكون الارتفاع كافيا لترتيب الكوابل الحالية والمستقبلية. وفي حالة تركيبها وعدم توفير هذا المتسع ترفض اللوحة ولو كانت قد أخذت موافقة المهندس المشرف سلفا، ولا يحق للمقاول المطالبة بأي تعويض. ذوهذه اللوحات هي:</p>	3-2
				1 واحد	عدد	لوحة توزيع 40 أمبير 12 قاطع , 3 فاز	3-1-2
ينقل المجموع الى ما بعده							

## الاعمال الكهربائية

31 ك



# HANGAR ALRSAYFEH

## الاعمال الكهربائية

المجموع		سعر الوحدة ( بالرقم والكتابة )		الكمية ( بالرقم والكتابة )	الوحدة	وصف البند	رقم البند
دينار	فلس	دينار	فلس				
						<p><u>نظام المراقبة: (بند اختياري)</u></p> <p>تقديم وتمديد وتركيب وتشغيل نظام كاميرات المراقبة CCTV SYSTEM ويشمل السعر كافة التمديدات والتوصيلات اللازمة بين اجزاء النظام والتدريب عليه وكذلك يشمل السعر كل مايلزم من مواد وأعمال للانجاز العمل على اكمل وحسب المخططات والمواصفات وتعليمات المهندس المشرف وكما يلي:</p> <p>أ- كاميرات داخلية حسب موقعها على المخططات مع نقطة داتا والسلك الخاص بها. (Data outlet, , RJ-45, CAT6 UTP ) IR :UP TO 40 M,(5 MP) <u>وسعر نقطة الداتا موجود مسبقا.</u></p> <p>ب- كاميرات خارجية حسب موقعها على المخططات مع نقطة داتا والسلك الخاص بها. (Data outlet, , RJ-45, CAT6 UTP ) IR :UP TO 40 M,(5 MP) ( درجة الحماية IP 65 )</p> <p><u>وسعر نقطة الداتا موجود مسبقا.</u></p> <p><u>وتربط مع النظام الموجود مسبقا .</u></p>	خامسا
				3 ثلاثة	عدد		1-5
				3 ثلاثة	عدد		
ينقل المجموع الى ما بعده							

# HANGAR ALRSAYFEH

## الاعمال الكهربائية

المجموع	سعر الوحدة ( بالرقم والكتابة )		الكمية ( بالرقم والكتابة )	الوحدة	وصف البند	قم البند
	فلس	دينار				
دينار	فلس	دينار	فلس			
					<b>نظام إنذار الحريق:</b> تقديم وتوريد وتشغيل وفحص نظام إنذار المعنوي ( CONVENTIONAL ) والسعر يشمل التركيب مع اللوحة القائمة وفي الفراغ المتوفر . وكما يشمل تقديم اعتماد الدفاع المدني للنظام والسعر يشمل كل مايلزم لإنجاز العمل وحسب المواصفات والمخططات وتعليمات وموافقة المهندس المشرف. ويحتوي النظام على ما يلي:	سادسا
			4 اربعة	عدد	1- توريد وتقديم وفحص وتشغيل كاشف دخان (SMOKE DETECTOR) مع كامل التأسيسات اللازمة مواسير (PVC) وعلب واسلاك مقاس 2.5 ملم 2 وكافة ما يلزم.	6-1
			2 اثنان	عدد	2- توريد وتقديم وفحص وتركيب وتشغيل كبسة إطلاق نظام إنذار يدوية ( CALL POINT ) مع كامل التأسيسات اللازمة من مواسير (PVC) وعلب وأسلاك مقاس 2.5*2 ملم 2 وكافة ما يلزم.	6-2
			2 اثنان	عدد	3- توريد وتقديم وفحص وتركيب جرس إنذار حريق مع لمبة تحذيرية في وحدة واحدة ( FLASHER ) داخلي كامل التأسيسات اللازمة من مواسير (PVC) وعلب واسلاك مقاس 2.5*2 ملم 2 وكافة مايلزم . وحسب المخططات والمواصفات وتعليمات المهندس الشرف.	6-3
					<u>ويتم الربط مع النظام الموجود مسبقا .</u>	
					ينقل المجموع الخلاصة	

# HANGAR ALRSAYFEH

## الاعمال الكهربائية

المجموع		سعر الوحدة ( بالرقم والكتابة )		الكمية ( بالرقم والكتابة )	الوحدة	وصف البند	قـم البند
دينار	فلس	دينار	فلس				
				بالمقطوع	بالمقطوع	<p><b>بالمقطوع:</b> توريد وتركيب وتنفيذ خط هاتف وإنترنت متكامل من نقطة التغذية الرئيسية في المبنى المجاور، ويشمل العمل تمديد المواسير البلاستيكية (PVC Conduits) وسحب الأسلاك والكابلات الخاصة (CAT6 UTP) مع علب المخارج والجاكات المزودة (Data + Telephone Outlet) حسب المواقع المحددة على المخططات، وربطها بلوحة الاتصالات الرئيسية.</p> <p>يشمل كذلك توريد وتركيب هاتف ثابت بكاشف رقم (Caller ID) حديث، مع جميع الملحقات والتوصيلات اللازمة لتشغيله، وضبط الإعدادات والاختبار للتأكد من فعالية الاتصال وسلامة الشبكة.</p> <p>يشمل السعر جميع المواد، والأسلاك، والإكسسوارات، وأعمال الحفر والتركيب والاختبار، وأي أعمال لازمة لإتمام العمل بصورة كاملة حسب المخططات والمواصفات وتعليمات المهندس المشرف.</p>	<u>سابعاً</u>
ينقل المجموع الخلاصة							

## صفحة الخلاصة

رقم الصفحة	الخلاصة للأعمال	المجموع رقماً وكتاباً	
		رقماً	كتاباً
25 ك	المعمارية والانشائية		
34 ك	الكهربائية		
	الإجماليات		

ديناراً شاملاً ضريبة المبيعات.  
ديناراً شاملاً ضريبة المبيعات.

إجمالي السعر رقماً  
إجمالي السعر كتاباً

التاريخ

التوقيع

أسم المقاول وختمه

.....

.....

.....